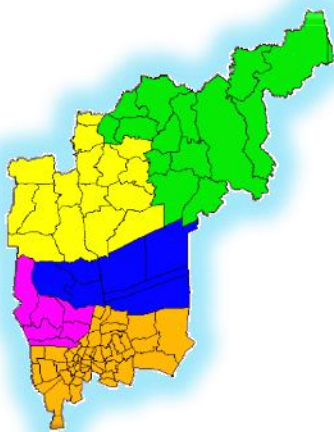


ข้อมูลสารสนเทศด้านคุณภาพการศึกษา สำนักงานศึกษาธิการภาค 1



เอกสารลำดับที่ 19/2560
สำนักงานศึกษาธิการภาค 1
กลุ่มยุทธศาสตร์การศึกษา

คำนำ

สำนักงานศึกษาธิการภาค 1 มีหน้าที่ขับเคลื่อนการศึกษาในระดับภาคและจังหวัด โดยการอำนวยความสะดวก ส่งเสริม สนับสนุน และพัฒนาการศึกษาแบบร่วมมือและบูรณาการกับหน่วยงานในสังกัดกระทรวงศึกษาธิการและหน่วยงานอื่นหรือภาคส่วนที่เกี่ยวข้องในพื้นที่ รับผิดชอบพื้นที่ 5 จังหวัด ประกอบด้วย กรุงเทพมหานคร จังหวัดนนทบุรี จังหวัดปทุมธานี จังหวัดพระนครศรีอยุธยา และจังหวัดสระบุรี โดย 4 จังหวัดนั้น มีชื่อว่า กลุ่มจังหวัดภาคกลางตอนบน 1 หรือเขตตรวจราชการที่ 1

ในการนี้ จึงได้จัดทำรายงานข้อมูลสารสนเทศด้านคุณภาพการศึกษา เพื่อเป็นข้อมูลประกอบการวางแผน การพัฒนาคุณภาพการศึกษาในพื้นที่ที่สอดคล้องตามศักยภาพและโอกาสของพื้นที่

หวังเป็นอย่างยิ่งว่า รายงานฉบับนี้จะเป็นประโยชน์สำหรับการพัฒนาการศึกษาต่อไป

กลุ่มยุทธศาสตร์การศึกษา
สำนักงานศึกษาธิการภาค 1

กรกฎาคม 2560

สารบัญ

	หน้า
สำนักงานศึกษาธิการภาค 1 และอำนาจหน้าที่	1
ผลการทดสอบ (O-NET) ป.6 จำแนกจังหวัด	2
ผลการทดสอบ (O-NET) ป.6 จำแนกรายสังกัด	6
ผลการทดสอบ (O-NET) ป.6 จำแนกรายสาระ	8
ผลการทดสอบ (O-NET) ม.3 จำแนกจังหวัด	11
ผลการทดสอบ (O-NET) ม.3 จำแนกรายสังกัด	14
ผลการทดสอบ (O-NET) ม.3 จำแนกรายสาระ	16
ผลการทดสอบ (O-NET) ม.6 จำแนกจังหวัด	19
ผลการทดสอบ (O-NET) ม.6 จำแนกรายสังกัด	22
ผลการทดสอบ (O-NET) ม.6 จำแนกรายสาระ	24
ผลการทดสอบ (V-NET) ระดับ ปวช.	27
ผลการทดสอบ (V-NET) ระดับ ปวส.	28
ผลการทดสอบ (N-NET) ระดับประถมศึกษา	30
ผลการทดสอบ (N-NET) ระดับมัธยมศึกษาตอนต้น	31
ผลการทดสอบ (N-NET) ระดับมัธยมศึกษาตอนปลาย	32
ผลการทดสอบ (I-NET) ตอนต้น	33
ผลการทดสอบ (I-NET) ตอนกลาง	34
ผลการทดสอบ (I-NET) ตอนปลาย	35
ผลการรับรองมาตรฐานระดับการศึกษา ก่อนประถมศึกษา	36
ระดับการศึกษาปฐมวัย รอบสาม (พ.ศ. 2554-2558)	
ผลการรับรองมาตรฐานระดับการศึกษาขั้นพื้นฐาน รอบสาม (พ.ศ. 2554-2558)	37
อักษรย่อที่ใช้	38
คณะผู้จัดทำ	39

สำนักงานศึกษาธิการภาค 1

สังกัดสำนักงานปลัดกระทรวงศึกษาธิการ

คำสั่งหัวหน้าคณะรักษาความสงบแห่งชาติ ที่ 19/2560 เรื่องการปฏิรูปการศึกษา
ในภูมิภาคของกระทรวงศึกษาธิการ สั ง ั ณ ั วันที่ 3 เมษายน 2560

ข้อ 5 ให้มีสำนักงานศึกษาธิการภาค สังกัดสำนักงานปลัดกระทรวงศึกษาธิการ
เพื่อปฏิบัติภารกิจของกระทรวงศึกษาในพื้นที่ ทำหน้าที่ขับเคลื่อนการศึกษาในระดับ
ภาคและจังหวัด โดยการอำนวยการ ส่งเสริม สนับสนุน และพัฒนาการศึกษาแบบ
ร่วมมือและบูรณาการกับหน่วยงานในสังกัดกระทรวงศึกษาธิการและหน่วยงานอื่น
หรือภาคส่วนที่เกี่ยวข้องในพื้นที่นั้น

พื้นที่รับผิดชอบ ประกอบด้วย กรุงเทพมหานคร จังหวัดนนทบุรี จังหวัดปทุมธานี
จังหวัดพระนครศรีอยุธยาและจังหวัดสระบุรี

อำนาจหน้าที่ สำนักงานศึกษาธิการภาค 1

(1) กำหนดยุทธศาสตร์และบทบาทการพัฒนาภาคต่าง ๆ ให้เชื่อมโยงและ
สอดคล้องกับทิศทางการพัฒนาประเทศ ทิศทางการดำเนินงานตามข้อ 3(1) นโยบาย
และยุทธศาสตร์ของกระทรวงศึกษาธิการ และยุทธศาสตร์การพัฒนากลุ่มจังหวัด รวมทั้ง
การพัฒนาด้านอื่น ๆ ในพื้นที่รับผิดชอบ ตามศักยภาพและโอกาสของบุคคลและชุมชน
ในแต่ละพื้นที่

(2) สนับสนุนการพัฒนาจังหวัดในพื้นที่รับผิดชอบเกี่ยวกับงานด้านวิชาการ
การวิจัยและพัฒนา

(3) กำกับดูแล ติดตาม และประเมินผลการดำเนินงานของสำนักงานศึกษาธิการ
จังหวัดในพื้นที่รับผิดชอบ

(4) สนับสนุนการตรวจราชการ และติดตามประเมินผลการดำเนินงาน
ตามนโยบายและยุทธศาสตร์ของกระทรวงศึกษาธิการในพื้นที่รับผิดชอบ

(5) ประสานการบริหารงานระหว่างราชการส่วนกลางและส่วนภูมิภาคให้เกิด
การพัฒนาอย่างบูรณาการในระดับพื้นที่ของหลายจังหวัด โดยยึดการมีส่วนร่วมและ
ประโยชน์สุขของประชาชนเป็นหลัก

การทดสอบทางการศึกษาในระดับชาติขั้นพื้นฐาน (O-Net: Ordinary National Education Test)

ข้อสอบมีทั้งหมด 5 กลุ่มสาระการเรียนรู้ คือ

1. สังคมศึกษา ศาสนาและวัฒนธรรม
2. ภาษาไทย
3. คณิตศาสตร์
4. อังกฤษ
5. วิทยาศาสตร์

ใครสามารถทดสอบหรือสอบ O-Net ได้บ้าง ?

O-Net จะใช้วัดความรู้และความคิดนักเรียนใน ชั้น ป.6 ม.3 และ ม.6

เอาคะแนนไปทำอะไรได้บ้าง มีความสำคัญอย่างไร

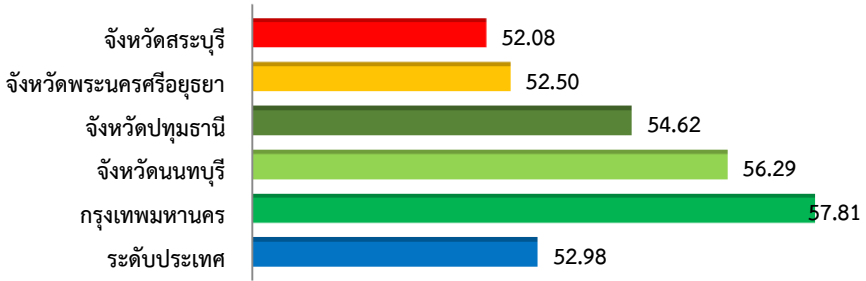
1. สำหรับชั้น ป.6 และ ม.3 นำคะแนน O-Net เพื่อไปประกอบและสมัครเข้าเรียนในชั้น ม.1 และ ม.4 ตามลำดับ โดยจะใช้คะแนน O-Net 20% จาก 100% และ อีก 80% เป็นคะแนนสอบแต่ละโรงเรียน

2. สำหรับชั้น ม.6 ใช้ O-Net เพื่อประกอบการสมัครเข้าเรียนมหาวิทยาลัยในระบบ Admission ประมาณ 30%

ผลการทดสอบระดับชาติขั้นพื้นฐาน (O-NET) ชั้นประถมศึกษาปีที่ 6
ปีการศึกษา 2559 ในพื้นที่รับผิดชอบสำนักงานศึกษาธิการภาค 1

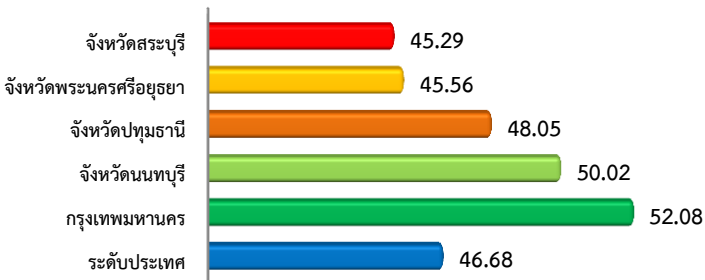
จังหวัด/วิชา	ภาษาไทย	สังคมฯ	อังกฤษ	คณิตฯ	วิทยาศาสตร์	ภาพรวม
ระดับประเทศ	52.98	46.68	34.59	40.47	41.22	43.19
ศธภ.1	56.82	50.85	43.56	45.78	43.94	48.19
เขตตรวจราชการที่ 1	54.15	47.54	37.51	41.75	41.79	44.55
กรุงเทพมหานคร	57.81	52.08	45.75	47.31	44.77	49.55
นนทบุรี	56.29	50.02	43.04	45.02	43.41	47.56
ปทุมธานี	54.62	48.05	37.92	42.23	42.06	44.98
พระนครศรีอยุธยา	52.50	45.56	33.45	39.52	40.70	42.34
สระบุรี	52.08	45.29	33.20	38.59	40.15	41.86

แผนภูมิที่ 1 คะแนนเฉลี่ยผลสัมฤทธิ์ทางการเรียนประถมศึกษาปีที่ 6 ปีการศึกษา 2559 วิชาภาษาไทย จำแนกตามจังหวัด



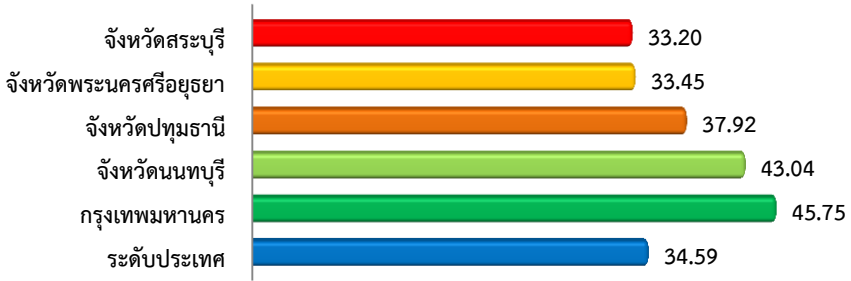
จากแผนภูมิที่ 1 พบว่า คะแนนเฉลี่ยวิชาภาษาไทยชั้นประถมศึกษาปีที่ 6 ของกรุงเทพมหานคร เท่ากับ 57.81 จังหวัดนนทบุรีเท่ากับ 56.29 และจังหวัดปทุมธานี เท่ากับ 54.62 ซึ่งมีคะแนนเฉลี่ยสูงกว่าคะแนนเฉลี่ยระดับประเทศ (52.98) ส่วนจังหวัดพระนครศรีอยุธยาเท่ากับ 52.50 และจังหวัดสระบุรี เท่ากับ 52.08 ซึ่งมีคะแนนเฉลี่ยต่ำกว่าคะแนนเฉลี่ยระดับประเทศ

แผนภูมิที่ 2 คะแนนเฉลี่ยผลสัมฤทธิ์ทางการเรียนประถมศึกษาปีที่ 6 ปีการศึกษา 2559 วิชาสังคมศึกษาฯ จำแนกตามจังหวัด



จากแผนภูมิที่ 2 พบว่า คะแนนเฉลี่ยวิชาสังคมศึกษา ศาสนา และวัฒนธรรม ชั้นประถมศึกษาปีที่ 6 ของกรุงเทพมหานคร เท่ากับ 52.08 จังหวัดนนทบุรีเท่ากับ 50.02 และจังหวัดปทุมธานี เท่ากับ 48.05 ซึ่งมีคะแนนเฉลี่ยสูงกว่าคะแนนเฉลี่ยระดับประเทศ (46.68) ส่วนจังหวัดพระนครศรีอยุธยาเท่ากับ 45.56 และจังหวัดสระบุรี เท่ากับ 45.29 ซึ่งมีคะแนนเฉลี่ยต่ำกว่าคะแนนเฉลี่ยระดับประเทศ

แผนภูมิที่ 3 คะแนนเฉลี่ยผลสัมฤทธิ์ทางการเรียนประถมศึกษาปีที่ 6 ปีการศึกษา 2559 วิชาภาษาอังกฤษ จำแนกตามจังหวัด



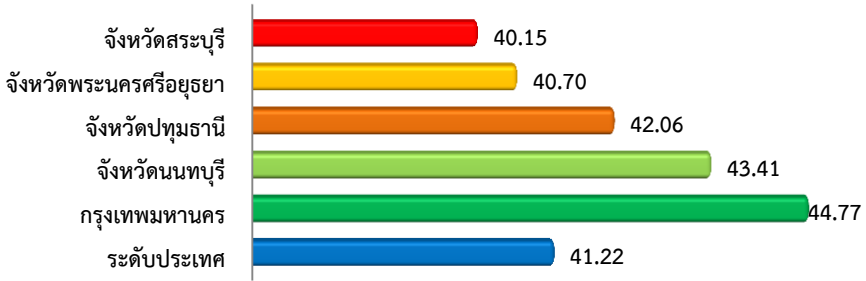
จากแผนภูมิที่ 3 พบว่า คะแนนเฉลี่ยวิชาภาษาอังกฤษ ชั้นประถมศึกษาปีที่ 6 ของกรุงเทพมหานคร เท่ากับ 45.75 จังหวัดนนทบุรีเท่ากับ 43.04 และจังหวัดปทุมธานี เท่ากับ 37.92 ซึ่งมีคะแนนเฉลี่ยสูงกว่าคะแนนเฉลี่ยระดับประเทศ (34.59) ส่วนจังหวัดพระนครศรีอยุธยาเท่ากับ 33.45 และจังหวัดสระบุรี เท่ากับ 33.20 ซึ่งมีคะแนนเฉลี่ยต่ำกว่าคะแนนเฉลี่ยระดับประเทศ

แผนภูมิที่ 4 คะแนนเฉลี่ยผลสัมฤทธิ์ทางการเรียนประถมศึกษาปีที่ 6 ปีการศึกษา 2559 วิชาคณิตศาสตร์ จำแนกตามจังหวัด



จากแผนภูมิที่ 4 พบว่า คะแนนเฉลี่ยวิชาคณิตศาสตร์ ชั้นประถมศึกษาปีที่ 6 ของกรุงเทพมหานคร เท่ากับ 47.31 จังหวัดนนทบุรีเท่ากับ 45.02 และจังหวัดปทุมธานี เท่ากับ 42.23 ซึ่งมีคะแนนเฉลี่ยสูงกว่าคะแนนเฉลี่ยระดับประเทศ (40.47) ส่วนจังหวัดพระนครศรีอยุธยาเท่ากับ 39.52 และจังหวัดสระบุรี เท่ากับ 38.59 ซึ่งมีคะแนนเฉลี่ยต่ำกว่าคะแนนเฉลี่ยระดับประเทศ

แผนภูมิที่ 5 คะแนนเฉลี่ยผลสัมฤทธิ์ทางการเรียนประถมศึกษาปีที่ 6 ปีการศึกษา 2559 วิชาวิทยาศาสตร์ จำแนกตามจังหวัด



จากแผนภูมิที่ 5 พบว่า คะแนนเฉลี่ยวิชาวิทยาศาสตร์ ชั้นประถมศึกษาปีที่ 6 ของกรุงเทพมหานคร เท่ากับ 44.77 จังหวัดนนทบุรีเท่ากับ 43.41 และจังหวัดปทุมธานี เท่ากับ 42.06 ซึ่งมีคะแนนเฉลี่ยสูงกว่า คะแนนเฉลี่ยระดับประเทศ (41.22) ส่วนจังหวัดพระนครศรีอยุธยาเท่ากับ 40.70 และจังหวัดสระบุรี เท่ากับ 40.15 ซึ่งมีคะแนนเฉลี่ยต่ำกว่าคะแนนเฉลี่ยระดับประเทศ

คะแนนเฉลี่ยผลสัมฤทธิ์ทางการศึกษา จำแนกรายสังกัด ระดับชั้นประถมศึกษาปีที่ 6 ปีการศึกษา 2559

ตารางที่ 1 วิชาภาษาไทย (คะแนนเฉลี่ยระดับประเทศ เท่ากับ 52.98)

จังหวัด/สังกัด	สพฐ.	สช.	สกอ.	สก.กทม./อปท.
กทม.	60.54	61.54	67.92	53.86
ทบ.	54.64	59.21	-	53.09
ปท.	52.33	59.61	65.55	49.17
อย.	51.22	56.73	66.52	47.37
สบ.	52.41	55.79	-	46.19
เขตตรวจ	52.51	58.46	66.03	49.9
ศธภ.1	53.54	52.16	70.18	39.84

**ตัวเลขสีแดง หมายถึง มีคะแนนเฉลี่ยต่ำกว่าคะแนนเฉลี่ยระดับประเทศ

ตารางที่ 2 วิชาสังคมศึกษา (คะแนนเฉลี่ยประเทศเท่ากับ 46.68)

จังหวัด/สังกัด	สพฐ.	สช.	สกอ.	สก.กทม./อปท.
กทม.	54.97	56.08	64.1	47.95
ทบ.	47.89	53.13	-	47.37
пт.	45.24	53.31	53.02	45.88
อย.	43.89	50.42	59.42	41.44
สบ.	44.96	49.67	-	41.09
เขตตรวจ	45.35	52.26	56.24	44.74
ศธภ.1	46.45	54.90	63.19	47.52

**ตัวเลขสีแดง หมายถึง มีคะแนนเฉลี่ยต่ำกว่าคะแนนเฉลี่ยระดับประเทศ

ตารางที่ 3 วิชาภาษาอังกฤษ (คะแนนเฉลี่ยระดับประเทศ เท่ากับ 34.59)

จังหวัด/สังกัด	สพฐ.	สช.	สกอ.	สก.กทม./อปท.
กทม.	52.86	57.57	73.84	34.05
ทบ.	35.07	52.65	-	37.68
пт.	31.27	50.69	50.45	31.15
อย.	30.26	41.86	60.75	28.21
สบ.	31.81	40.69	-	29.43
เขตตรวจ	31.88	48.57	55.64	33.12
ศธภ.1	33.76	54.92	71.75	33.92

**ตัวเลขสีแดง หมายถึง มีคะแนนเฉลี่ยต่ำกว่าคะแนนเฉลี่ยระดับประเทศ

ตารางที่ 4 วิชาคณิตศาสตร์ (คะแนนเฉลี่ยระดับประเทศ เท่ากับ 40.47)

จังหวัด/สังกัด	สพฐ.	สช.	สกอ.	สก.กทม./อปท.
กทม.	53.43	53.52	70.96	40.40
หนบ.	40.94	50.73	-	40.49
ปท.	38.06	50.91	56.74	34.60
อย.	37.64	45.32	71.58	32.42
สบ.	38.94	42.79	-	32.04
เขตตรวจ	38.71	48.83	64.21	36.22
ศธภ.1	39.72	52.16	70.18	39.84

**ตัวเลขสีแดง หมายถึง มีคะแนนเฉลี่ยต่ำกว่าคะแนนเฉลี่ยระดับประเทศ

ตารางที่ 5 วิชาวิทยาศาสตร์ (คะแนนเฉลี่ยระดับประเทศ เท่ากับ 41.22)

จังหวัด/สังกัด	สพฐ.	สช.	สกอ.	สก.กทม./อปท.
กทม.	47.71	48.11	57.20	41.14
หนบ.	41.49	46.29	-	40.86
ปท.	40.05	46.32	51.15	37.87
อย.	39.54	43.84	58.37	37.83
สบ.	40.11	43.41	-	36.29
เขตตรวจ	40.22	45.49	54.79	38.80
ศธภ.1	41.15	47.29	56.92	40.82

**ตัวเลขสีแดง หมายถึง มีคะแนนเฉลี่ยต่ำกว่าคะแนนเฉลี่ยระดับประเทศ

ผลสัมฤทธิ์ทางการเรียนของนักเรียนชั้นประถมศึกษาปีที่ 6 ปีการศึกษา 2559

วิชาภาษาไทย

สาระที่ 1 การอ่าน สาระที่ 2 การเขียน

สาระที่ 4 หลักการใช้ภาษา

สาระที่ 3 การฟัง การดู และการพูด

สาระที่ 5 วรรณคดีและวรรณกรรม

จังหวัด	วิชาภาษาไทย สาระที่					ภาพรวม
	1	2	3	4	5	
ประเทศ	48.53	55.36	71.35	48.07	48.62	52.98
ศธภ.1	51.33	58.89	74.82	51.58	53.02	56.43
เขตตรวจราชการที่ 1	49.87	56.45	72.60	49.03	49.89	54.15
กรุงเทพมหานคร	52.21	60.36	76.17	53.13	54.92	57.81
นนทบุรี	51.79	57.98	75.30	51.30	52.89	56.29
ปทุมธานี	50.25	57.05	72.90	49.44	50.58	54.62
พระนครศรีอยุธยา	48.60	55.31	70.34	47.24	47.31	52.50
สระบุรี	47.82	54.49	70.71	47.00	47.27	52.08

**ตัวเลขสีแดง หมายถึง มีคะแนนเฉลี่ยต่ำกว่าคะแนนเฉลี่ยระดับประเทศ

วิชาสังคมฯ

สาระที่ 1 ศาสนา ศีลธรรม จริยธรรม

สาระที่ 2 หน้าที่พลเมือง วัฒนธรรม และการดำเนินชีวิตในสังคม

สาระที่ 3 เศรษฐศาสตร์

สาระที่ 4 ประวัติศาสตร์

สาระที่ 5 ภูมิศาสตร์

จังหวัด	วิชาสังคมฯ สาระที่					ภาพรวม
	1	2	3	4	5	
ประเทศ	39.06	51.75	53.84	53.02	35.74	46.68
ศธภ.1	42.25	56.27	58.43	56.65	38.25	50.37
เขตตรวจราชการที่ 1	39.16	53.01	55.14	54.44	35.96	47.54
กรุงเทพมหานคร	44.13	58.24	60.42	57.99	39.64	52.08
นนทบุรี	41.36	56.00	58.07	56.94	37.73	50.02
ปทุมธานี	39.11	53.85	55.64	55.33	36.33	48.05
พระนครศรีอยุธยา	38.13	50.22	53.04	52.64	33.77	45.56
สระบุรี	36.99	50.47	52.29	51.27	35.41	45.29

ผลสัมฤทธิ์ทางการเรียนของนักเรียนชั้นประถมศึกษาปีที่ 6 ปีการศึกษา 2559

วิชาภาษาอังกฤษ

สาระที่ 1 ภาษาเพื่อการสื่อสาร

สาระที่ 3 ภาษากับความสัมพันธ์กับกลุ่มสาระการเรียนรู้อื่น

สาระที่ 2 ภาษาและวัฒนธรรม

สาระที่ 4 ภาษากับความสัมพันธ์กับชุมชนและโลก

จังหวัด	วิชาภาษาอังกฤษ สาระที่				ภาพรวม
	1	2	3	4	
ประเทศ	35.35	35.24	28.54	34.79	34.59
ศรภ.1	43.59	43.38	35.49	42.50	42.64
เขตตรวจราชการที่ 1	38.46	38.00	30.88	37.25	37.51
กรุงเทพมหานคร	46.70	46.64	38.29	45.68	45.75
นนทบุรี	44.23	43.62	35.02	42.42	43.04
ปทุมธานี	38.88	38.10	31.60	37.75	37.92
พระนครศรีอยุธยา	34.15	34.30	27.50	33.53	33.45
สระบุรี	34.05	33.57	27.42	32.90	33.20

**ตัวเลขสีแดง หมายถึง มีคะแนนเฉลี่ยต่ำกว่าคะแนนเฉลี่ยระดับประเทศ

วิชาคณิตศาสตร์

สาระที่ 1 จำนวนและการดำเนินการ สาระที่ 2 การวัด สาระที่ 3 เรขาคณิต สาระที่ 4 พีชคณิต

สาระที่ 5 การวิเคราะห์ข้อมูลและความน่าจะเป็น สาระที่ 6 ทักษะและกระบวนการทางคณิตศาสตร์

จังหวัด	วิชาคณิตศาสตร์ สาระที่						ภาพรวม
	1	2	3	4	5	6	
ประเทศ	44.15	31.13	44.21	18.28	72.24	-	40.47
ศรภ.1	48.93	35.59	49.50	22.72	77.32	-	45.21
เขตตรวจราชการที่ 1	45.45	32.14	45.98	19.14	74.18	-	41.75
กรุงเทพมหานคร	51.05	37.68	51.64	24.89	79.23	-	47.31
นนทบุรี	48.93	35.12	49.26	21.86	77.97	-	45.02
ปทุมธานี	45.88	32.64	46.51	19.52	74.83	-	42.23
พระนครศรีอยุธยา	42.96	30.27	43.92	17.56	71.06	-	39.52
สระบุรี	42.35	28.92	42.49	16.17	71.05	-	38.59

ผลสัมฤทธิ์ทางการเรียนของนักเรียนชั้นประถมศึกษาปีที่ 6 ปีการศึกษา 2559

วิชาวิทยาศาสตร์

สาระที่ 1 สิ่งมีชีวิตกับกระบวนการดำรงชีวิต

สาระที่ 2 ชีวิตกับสิ่งแวดล้อม

สาระที่ 3 สารและสมบัติของสาร

สาระที่ 4 แรงและการเคลื่อนที่

สาระที่ 5 พลังงาน

สาระที่ 6 กระบวนการเปลี่ยนแปลงของโลก

สาระที่ 7 ดาราศาสตร์และอวกาศ

สาระที่ 8 ธรรมชาติของวิทยาศาสตร์และเทคโนโลยี

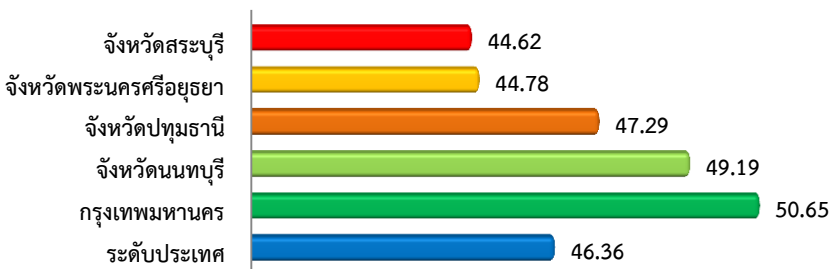
จังหวัด	วิชาวิทยาศาสตร์ สาระที่							ภาพรวม
	1	2	3	4	5	6	7	
ประเทศ	34.10	35.95	37.86	35.47	60.85	34.24	63.20	41.22
ศธภ.1	36.04	38.36	40.23	36.91	65.96	36.17	65.24	43.64
เขตตรวจราชการที่1	34.43	36.66	38.38	35.93	62.51	33.60	63.96	41.79
กรุงเทพมหานคร	37.01	39.39	41.35	37.50	68.06	37.73	66.03	44.77
นนทบุรี	36.05	38.25	39.86	36.89	65.68	35.09	65.05	43.41
ปทุมธานี	34.42	37.04	38.65	36.00	63.35	33.35	64.53	42.06
พระนครศรีอยุธยา	33.48	35.88	37.19	35.57	59.86	32.21	63.12	40.70
สระบุรี	33.06	34.44	37.12	34.71	59.45	33.43	62.31	40.15



ผลการทดสอบระดับชาติขั้นพื้นฐาน (O-NET) ชั้นมัธยมศึกษาปีที่ 3 ปีการศึกษา 2559 ในพื้นที่รับผิดชอบสำนักงานศึกษาธิการภาค 1

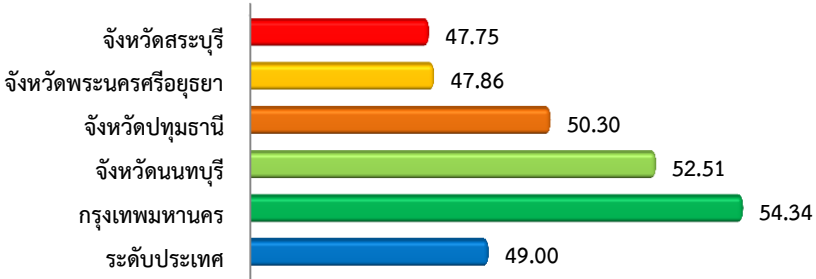
จังหวัด/วิชา	ภาษาไทย	สังคมฯ	อังกฤษ	คณิตฯ	วิทย์ฯ	ภาพรวม
ระดับประเทศ	46.36	49.00	31.80	29.31	34.99	38.29
ศธ.1	52.77	37.43	37.81	49.27	34.01	42.26
เขตตรวจราชการที่ 1	46.84	49.98	33.45	30.08	35.23	39.12
กรุงเทพมหานคร	50.65	54.34	40.27	36.23	38.67	44.03
นนทบุรี	49.19	52.51	36.62	32.43	36.68	41.49
ปทุมธานี	47.29	50.3	34.24	30.72	35.84	39.68
พระนครศรีอยุธยา	44.78	47.86	30.39	27.97	33.74	36.95
สระบุรี	44.62	47.75	30.5	27.56	33.55	36.80

แผนภูมิที่ 6 คะแนนเฉลี่ยผลสัมฤทธิ์ทางการเรียนมัธยมศึกษาปีที่ 3 ปีการศึกษา 2559 วิชาภาษาไทย จำแนกตามจังหวัด



จากแผนภูมิที่ 6 พบว่า คะแนนเฉลี่ยวิชาภาษาไทยชั้นมัธยมศึกษาปีที่ 3 ของกรุงเทพมหานคร เท่ากับ 50.65 จังหวัดนนทบุรีเท่ากับ 49.19 และจังหวัดปทุมธานี เท่ากับ 47.29 ซึ่งมีคะแนนเฉลี่ยสูงกว่าคะแนนเฉลี่ยระดับประเทศ (46.36) ส่วนจังหวัดพระนครศรีอยุธยาเท่ากับ 44.78 และจังหวัดสระบุรีเท่ากับ 44.62 ซึ่งมีคะแนนเฉลี่ยต่ำกว่าคะแนนเฉลี่ยระดับประเทศ

แผนภูมิที่ 7 คะแนนเฉลี่ยผลสัมฤทธิ์ทางการเรียนมัธยมศึกษาปีที่ 3 ปีการศึกษา 2559 วิชาสังคมศึกษาฯ จำแนกตามจังหวัด



จากแผนภูมิที่ 7 พบว่า คะแนนเฉลี่ยวิชาสังคมศึกษา ศาสนา และวัฒนธรรมชั้นมัธยมศึกษาปีที่ 3 ของกรุงเทพมหานคร เท่ากับ 54.34 จังหวัดนนทบุรีเท่ากับ 52.51 และจังหวัดปทุมธานี เท่ากับ 50.30 ซึ่งมีคะแนนเฉลี่ยสูงกว่าคะแนนเฉลี่ยระดับประเทศ (49.00) ส่วนจังหวัดพระนครศรีอยุธยาเท่ากับ 47.86 และจังหวัดสระบุรีเท่ากับ 47.75 ซึ่งมีคะแนนเฉลี่ยต่ำกว่าคะแนนเฉลี่ยระดับประเทศ

แผนภูมิที่ 8 คะแนนเฉลี่ยผลสัมฤทธิ์ทางการเรียนมัธยมศึกษาปีที่ 3 ปีการศึกษา 2559 วิชาภาษาอังกฤษ จำแนกตามจังหวัด



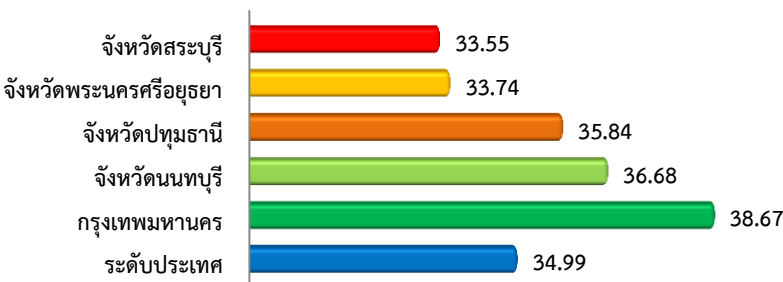
จากแผนภูมิที่ 8 พบว่า คะแนนเฉลี่ยวิชาภาษาอังกฤษ ชั้นมัธยมศึกษาปีที่ 3 ของกรุงเทพมหานคร เท่ากับ 40.27 จังหวัดนนทบุรีเท่ากับ 36.62 และจังหวัดปทุมธานี เท่ากับ 34.24 ซึ่งมีคะแนนเฉลี่ยสูงกว่าคะแนนเฉลี่ยระดับประเทศ (31.80) ส่วนจังหวัดสระบุรีเท่ากับ 30.50 และ จังหวัดพระนครศรีอยุธยาเท่ากับ 30.39 ซึ่งมีคะแนนเฉลี่ยต่ำกว่าคะแนนเฉลี่ยระดับประเทศ

แผนภูมิที่ 9 คะแนนเฉลี่ยผลสัมฤทธิ์ทางการเรียนมัธยมศึกษาปีที่ 3 วิชาคณิตศาสตร์ จำแนกตามจังหวัด



จากแผนภูมิที่ 9 พบว่า คะแนนเฉลี่ยวิชาคณิตศาสตร์ ชั้นมัธยมศึกษาปีที่ 3 ของกรุงเทพมหานคร เท่ากับ 36.23 จังหวัดนนทบุรีเท่ากับ 32.43 และจังหวัดปทุมธานี เท่ากับ 30.72 ซึ่งมีคะแนนเฉลี่ยสูงกว่าคะแนนเฉลี่ยระดับประเทศ (29.31) ส่วนจังหวัดพระนครศรีอยุธยาเท่ากับ 27.97 และ จังหวัดสระบุรีเท่ากับ 27.56 ซึ่งมีคะแนนเฉลี่ยต่ำกว่าคะแนนเฉลี่ยระดับประเทศ

แผนภูมิที่ 10 คะแนนเฉลี่ยผลสัมฤทธิ์ทางการเรียนมัธยมศึกษาปีที่ 3 ปีการศึกษา 2559วิชา วิทยาศาสตร์ จำแนกตามจังหวัด



จากแผนภูมิที่ 10 พบว่า คะแนนเฉลี่ยวิชาวิทยาศาสตร์ ชั้นมัธยมศึกษาปีที่ 3 ของกรุงเทพมหานคร เท่ากับ 38.67 จังหวัดนนทบุรีเท่ากับ 36.68 และจังหวัดปทุมธานี เท่ากับ 35.84 ซึ่งมีคะแนนเฉลี่ยสูงกว่าคะแนนเฉลี่ยระดับประเทศ (34.99) ส่วนจังหวัดพระนครศรีอยุธยาเท่ากับ 33.74 และ จังหวัดสระบุรีเท่ากับ 33.55 ซึ่งมีคะแนนเฉลี่ยต่ำกว่าคะแนนเฉลี่ยระดับประเทศ

คะแนนเฉลี่ยผลสัมฤทธิ์ทางการศึกษา จำแนกรายสังกัด
ระดับชั้นมัธยมศึกษาปีที่ 3 ปีการศึกษา 2559

ตารางที่ 6 วิชาภาษาไทย (คะแนนเฉลี่ยระดับประเทศ เท่ากับ 46.36)

จังหวัด/สังกัด	สพฐ.	สช.	สกอ.	สก.กทม./อปท.	พศ.
กทม.	47.71	48.11	57.20	41.14	39.86
หนบ.	41.49	46.29	-	40.86	-
ปท.	40.05	46.32	51.15	37.87	45.70
อย.	39.54	43.84	58.37	37.83	40.06
สบ.	40.11	43.41	-	36.29	-
เขตตรวจ	40.22	45.49	54.79	38.80	42.56
ศธภ.1	41.15	47.29	56.92	40.82	40.91

**ตัวเลขสีแดง หมายถึง มีคะแนนเฉลี่ยต่ำกว่าคะแนนเฉลี่ยระดับประเทศ

ตารางที่ 7 วิชาสังคมศึกษา ฯ (คะแนนเฉลี่ยระดับประเทศ เท่ากับ 49.00)

จังหวัด/สังกัด	สพฐ.	สช.	สกอ.	สก.กทม./อปท.	พศ.
กทม.	54.67	56.17	65.69	47.20	48.01
หนบ.	52.75	53.63	-	48.23	-
ปท.	50.85	51.19	57.39	44.41	51.62
อย.	47.91	47.43	67.52	42.90	48.89
สบ.	48.62	45.32	-	40.10	-
เขตตรวจ	50.23	51.47	62.48	44.71	50.10
ศธภ.1	52.83	55.01	65.35	46.52	48.82

**ตัวเลขสีแดง หมายถึง มีคะแนนเฉลี่ยต่ำกว่าคะแนนเฉลี่ยระดับประเทศ

ตารางที่ 8 วิชาภาษาอังกฤษ (คะแนนเฉลี่ยระดับประเทศ เท่ากับ 31.80)

จังหวัด/สังกัด	สพฐ.	สช.	สกอ.	สก.กทม./อปท.	พศ.
กทม.	39.46	46.73	61.85	28.64	26.99
หนบ.	36.31	39.96	-	31.24	-
ปท.	34.28	39.17	41.08	29.03	28.16
อย.	30.06	30.54	63.46	26.97	27.49
สบ.	30.92	29.55	-	26.68	-
เขตตรวจ	33.18	37.38	52.32	29.06	27.79
ศธภ.1	36.85	44.43	60.87	28.76	27.3

**ตัวเลขสีแดง หมายถึง มีคะแนนเฉลี่ยต่ำกว่าคะแนนเฉลี่ยระดับประเทศ

ตารางที่ 9 วิชาคณิตศาสตร์ (คะแนนเฉลี่ยระดับประเทศ เท่ากับ 29.31)

จังหวัด/สังกัด	สพฐ.	สช.	สกอ.	สก.กทม./อปท.	พศ.
กทม.	36.67	38.39	59.16	25.51	23.82
หนบ.	33.10	33.54	-	25.16	-
ปท.	31.86	28.53	36.87	23.48	25.98
อย.	27.84	26.40	73.69	22.44	24.25
สบ.	28.24	25.28	-	21.64	-
เขตตรวจ	30.55	30.60	55.37	23.57	25.02
ศธภ.1	34.13	36.47	58.77	24.98	24.28

**ตัวเลขสีแดง หมายถึง มีคะแนนเฉลี่ยต่ำกว่าคะแนนเฉลี่ยระดับประเทศ

ตารางที่ 10 วิชาวิทยาศาสตร์ (คะแนนเฉลี่ยระดับประเทศ เท่ากับ 34.99)

จังหวัด/สังกัด	สพฐ.	สช.	สกอ.	สก.กทม./อปท.	พศ.
กทม.	38.88	39.50	51.40	33.49	31.25
ทบ.	37.05	36.68	-	34.06	-
ปท.	36.37	35.24	37.53	32.13	34.57
อย.	33.55	33.66	57.95	30.59	33.29
สบ.	33.91	31.46	-	30.51	-
เขตตรวจ	35.42	35.55	47.78	32.28	33.86
ศธภ.1	37.44	38.53	51.02	33.16	32.26

**ตัวเลขสีแดง หมายถึง มีคะแนนเฉลี่ยต่ำกว่าคะแนนเฉลี่ยระดับประเทศ

ผลสัมฤทธิ์ทางการเรียนของนักเรียนชั้นมัธยมศึกษาปีที่ 3 ปีการศึกษา 2559

วิชาภาษาไทย

สาระที่ 1 การอ่าน สาระที่ 2 การเขียน

สาระที่ 4 หลักการใช้ภาษา

สาระที่ 3 การฟัง การดู และการพูด

สาระที่ 5 วรรณคดีและวรรณกรรม

จังหวัด	วิชาภาษาไทย สาระที่					ภาพรวม
	1	2	3	4	5	
ประเทศ	45.78	41.19	60.21	45.10	40.10	46.36
ศธภ.1	49.59	44.40	63.49	47.58	41.68	49.27
เขตตรวจราชการที่ 1	46.76	41.97	61.13	45.13	39.91	46.84
กรุงเทพมหานคร	51.18	45.77	64.83	48.97	42.69	50.65
นนทบุรี	49.77	44.3	63.57	47.27	41.47	49.19
ปทุมธานี	47.05	42.62	61.7	45.5	40.41	47.29
พระนครศรีอยุธยา	44.58	39.35	59.05	43.12	38.54	44.78
สระบุรี	43.79	40.19	58.54	43.31	38.04	44.62

**ตัวเลขสีแดง หมายถึง มีคะแนนเฉลี่ยต่ำกว่าคะแนนเฉลี่ยระดับประเทศ

ผลสัมฤทธิ์ทางการเรียนของนักเรียนชั้นมัธยมศึกษาปีที่ 3 ปีการศึกษา 2559

วิชาสังคมฯ

สาระที่ 1 ศาสนา ศีลธรรม จริยธรรม

สาระที่ 2 หน้าที่พลเมือง วัฒนธรรม และการดำเนินชีวิตในสังคม

สาระที่ 3 เศรษฐศาสตร์

สาระที่ 4 ประวัติศาสตร์

สาระที่ 5 ภูมิศาสตร์

จังหวัด	วิชาสังคมฯ สาระที่					ภาพรวม
	1	2	3	4	5	
ประเทศ	52.80	54.62	48.96	49.15	39.48	49.00
ศรภ.1	56.43	57.90	52.39	52.96	44.14	52.77
เขตตรวจราชการที่ 1	53.77	55.52	49.68	50.20	40.75	49.98
กรุงเทพมหานคร	57.93	59.25	53.93	54.52	46.06	54.34
นนทบุรี	56.42	57.58	52.65	52.62	43.26	52.51
ปทุมธานี	54.33	56.29	49.90	49.89	41.10	50.30
พระนครศรีอยุธยา	51.89	53.34	47.08	48.62	38.39	47.86
สระบุรี	50.55	53.41	47.48	48.53	38.81	47.75

**ตัวเลขสีแดง หมายถึง มีคะแนนเฉลี่ยต่ำกว่าคะแนนเฉลี่ยระดับประเทศ

วิชาภาษาอังกฤษ

สาระที่ 1 ภาษาเพื่อการสื่อสาร

สาระที่ 3 ภาษากับความสัมพันธ์กับกลุ่มสาระการเรียนรู้อื่น

สาระที่ 2 ภาษาและวัฒนธรรม

สาระที่ 4 ภาษากับความสัมพันธ์กับชุมชนและโลก

จังหวัด	วิชาภาษาอังกฤษ สาระที่				ภาพรวม
	1	2	3	4	
ประเทศ	31.82	31.68	-	-	31.80
ศรภ.1	37.93	37.13	-	-	37.81
เขตตรวจราชการที่ 1	33.47	33.37	-	-	33.45
กรุงเทพมหานคร	40.46	39.26	-	-	40.27
นนทบุรี	36.70	36.21	-	-	36.62
ปทุมธานี	34.17	34.61	-	-	34.24
พระนครศรีอยุธยา	30.43	30.16	-	-	30.39
สระบุรี	30.52	30.42	-	-	30.50

ผลสัมฤทธิ์ทางการเรียนของนักเรียนชั้นมัธยมศึกษาปีที่ 3 ปีการศึกษา 2559

วิชาคณิตศาสตร์

สาระที่ 1 จำนวนและการดำเนินการ สาระที่ 3 เรขาคณิต สาระที่ 5 การวิเคราะห์ข้อมูลและความน่าจะเป็น
 สาระที่ 2 การวัด สาระที่ 4 พีชคณิต สาระที่ 6 ทักษะและกระบวนการทางคณิตศาสตร์

จังหวัด	วิชาคณิตศาสตร์ สาระที่						ภาพรวม
	1	2	3	4	5	6	
ประเทศ	19.32	28.92	44.90	38.58	13.60	-	29.31
ศธ.1	25.17	31.04	51.14	44.80	16.70	-	34.01
เขตตรวจราชการที่ 1	20.48	28.79	46.22	39.86	13.83	-	30.08
กรุงเทพมหานคร	27.82	32.31	53.91	47.59	18.33	-	36.23
นนทบุรี	22.83	29.39	50.27	43.38	14.99	-	32.43
ปทุมธานี	21.53	28.94	46.99	40.56	14.40	-	30.72
พระนครศรีอยุธยา	18.26	28.44	42.48	36.94	12.58	-	27.97
สระบุรี	17.41	27.88	42.65	36.25	12.43	-	27.56

วิชาวิทยาศาสตร์

สาระที่ 1 สิ่งมีชีวิตกับกระบวนการดำรงชีวิต สาระที่ 2 ชีวิตกับสิ่งแวดล้อม สาระที่ 3 สารและสมบัติของสาร
 สาระที่ 4 แรงและการเคลื่อนที่ สาระที่ 5 พลังงาน สาระที่ 6 กระบวนการเปลี่ยนแปลงของโลก
 สาระที่ 7 ดาราศาสตร์และอวกาศ สาระที่ 8 ธรรมชาติของวิทยาศาสตร์และเทคโนโลยี

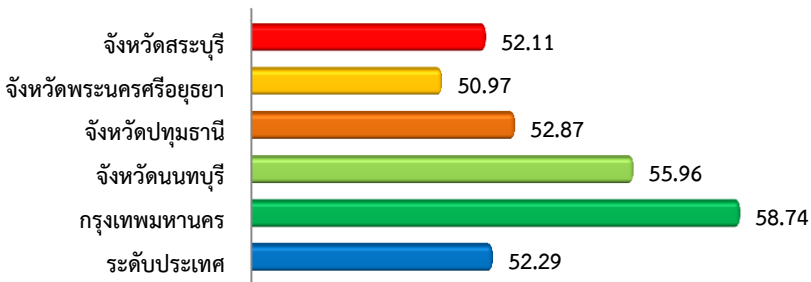
จังหวัด	วิชาวิทยาศาสตร์ สาระที่							ภาพรวม
	1	2	3	4	5	6	7	
ประเทศ	40.56	39.84	37.26	30.65	31.59	25.51	30.32	34.99
ศธ.1	43.77	41.10	39.33	32.84	34.90	26.47	32.02	37.43
เขตตรวจราชการที่ 1	41.27	39.58	37.12	30.98	32.14	24.10	30.28	35.23
กรุงเทพมหานคร	45.18	41.97	40.57	33.89	36.46	27.80	33.01	38.67
นนทบุรี	43.45	40.75	38.21	31.68	34.53	24.76	30.96	36.68
ปทุมธานี	42.14	39.89	37.70	31.55	32.74	24.32	30.78	35.84
พระนครศรีอยุธยา	39.18	38.18	35.77	30.10	30.11	23.90	29.21	33.74
สระบุรี	38.66	38.80	35.98	29.90	29.51	22.79	29.60	33.55

ผลการทดสอบระดับชาติขั้นพื้นฐาน (O-NET) ชั้นมัธยมศึกษาปีที่ 6 ปีการศึกษา 2559 ในพื้นที่รับผิดชอบสำนักงานศึกษาธิการภาค 1

จังหวัด/วิชา	ภาษาไทย	สังคมฯ	อังกฤษ	คณิตฯ	วิทยาศาสตร์	ภาพรวม
ระดับประเทศ	52.29	35.89	27.76	24.88	31.62	34.48
ศธภ.1	57.13	38.35	35.30	30.21	33.80	38.94
เขตตรวจราชการที่ 1	53.51	36.32	29.18	25.32	31.52	35.16
กรุงเทพมหานคร	58.74	39.25	38.01	32.37	34.81	40.62
นนทบุรี	55.96	37.37	31.74	26.37	32.26	36.73
ปทุมธานี	52.87	36.09	31.27	25.69	31.55	35.11
พระนครศรีอยุธยา	50.97	35.26	26.07	23.90	30.49	33.33
สระบุรี	52.11	35.62	26.30	23.73	30.92	33.73

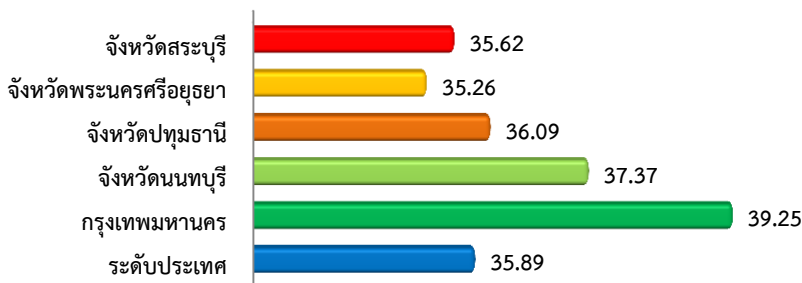
**ตัวเลขสีแดง หมายถึง มีคะแนนเฉลี่ยต่ำกว่าคะแนนเฉลี่ยระดับประเทศ

แผนภูมิที่ 11 คะแนนเฉลี่ยผลสัมฤทธิ์ทางการเรียนมัธยมศึกษาปีที่ 6 ปีการศึกษา 2559 วิชาภาษาไทย จำแนกตามจังหวัด



จากแผนภูมิที่ 11 พบว่า คะแนนเฉลี่ยวิชาภาษาไทย ชั้นมัธยมศึกษาปีที่ 6 ของกรุงเทพมหานคร เท่ากับ 58.74 จังหวัดนนทบุรีเท่ากับ 55.96 และจังหวัดปทุมธานี เท่ากับ 52.87 ซึ่งมีคะแนนเฉลี่ยสูงกว่าคะแนนเฉลี่ยระดับประเทศ (52.29) ส่วนจังหวัดสระบุรีเท่ากับ 52.11 และจังหวัดพระนครศรีอยุธยาเท่ากับ 50.97 ซึ่งมีคะแนนเฉลี่ยต่ำกว่าคะแนนเฉลี่ยระดับประเทศ

แผนภูมิที่ 12 คะแนนเฉลี่ยผลสัมฤทธิ์ทางการเรียนมัธยมศึกษาปีที่ 6 ปีการศึกษา 2559 วิชาสังคมศึกษาฯ จำแนกตามจังหวัด



จากแผนภูมิที่ 12 พบว่า คะแนนเฉลี่ยวิชาสังคมศึกษา ศาสนา และวัฒนธรรม ชั้นมัธยมศึกษาปีที่ 6 ของกรุงเทพมหานคร เท่ากับ 39.25 จังหวัดนนทบุรีเท่ากับ 37.37 และจังหวัดปทุมธานี เท่ากับ 36.09 ซึ่งมีคะแนนเฉลี่ยสูงกว่าคะแนนเฉลี่ยระดับประเทศ (35.89) ส่วนจังหวัดสระบุรีเท่ากับ 35.62 และจังหวัดพระนครศรีอยุธยาเท่ากับ 35.26 ซึ่งมีคะแนนเฉลี่ยต่ำกว่าคะแนนเฉลี่ยระดับประเทศ

แผนภูมิที่ 13 คะแนนเฉลี่ยผลสัมฤทธิ์ทางการเรียนมัธยมศึกษาปีที่ 6 ปีการศึกษา 2559 วิชาภาษาอังกฤษ จำแนกตามจังหวัด



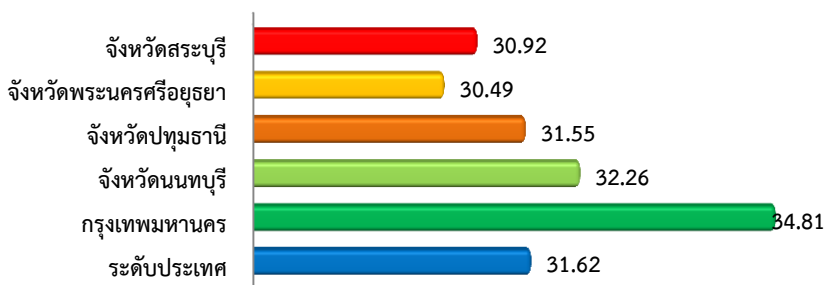
จากแผนภูมิที่ 13 พบว่า คะแนนเฉลี่ยวิชาภาษาอังกฤษ ชั้นมัธยมศึกษาปีที่ 6 ของกรุงเทพมหานคร เท่ากับ 38.01 จังหวัดนนทบุรีเท่ากับ 31.74 และจังหวัดปทุมธานี เท่ากับ 31.27 ซึ่งมีคะแนนเฉลี่ยสูงกว่าคะแนนเฉลี่ยระดับประเทศ (27.76) ส่วนจังหวัดสระบุรีเท่ากับ 26.30 และจังหวัดพระนครศรีอยุธยาเท่ากับ 26.07 ซึ่งมีคะแนนเฉลี่ยต่ำกว่าคะแนนเฉลี่ยระดับประเทศ

แผนภูมิที่ 14 คะแนนเฉลี่ยผลสัมฤทธิ์ทางการเรียนมัธยมศึกษาปีที่ 6 ปีการศึกษา 2559
วิชาคณิตศาสตร์ จำแนกตามจังหวัด



จากแผนภูมิที่ 14 พบว่า คะแนนเฉลี่ยวิชาคณิตศาสตร์ ชั้นมัธยมศึกษาปีที่ 6 ของกรุงเทพมหานคร เท่ากับ 32.37 จังหวัดนนทบุรีเท่ากับ 26.37 และจังหวัดปทุมธานี เท่ากับ 25.69 ซึ่งมีคะแนนเฉลี่ยสูงกว่าคะแนนเฉลี่ยระดับประเทศ (24.88) ส่วนจังหวัดพระนครศรีอยุธยาเท่ากับ 23.90 และจังหวัดสระบุรีเท่ากับ 23.73 ซึ่งมีคะแนนเฉลี่ยต่ำกว่าคะแนนเฉลี่ยระดับประเทศ

แผนภูมิที่ 15 คะแนนเฉลี่ยผลสัมฤทธิ์ทางการเรียนมัธยมศึกษาปีที่ 6 ปีการศึกษา 2559
วิชาวิทยาศาสตร์ จำแนกตามจังหวัด



จากแผนภูมิที่ 15 พบว่า คะแนนเฉลี่ยวิชาวิทยาศาสตร์ ชั้นมัธยมศึกษาปีที่ 6 ของกรุงเทพมหานคร เท่ากับ 34.81 และจังหวัดนนทบุรีเท่ากับ 32.26 ซึ่งมีคะแนนเฉลี่ยสูงกว่าคะแนนเฉลี่ยระดับประเทศ (31.62) ส่วนจังหวัดปทุมธานี เท่ากับ 31.55 จังหวัดสระบุรีเท่ากับ 30.92 และ จังหวัดพระนครศรีอยุธยาเท่ากับ 30.49 ซึ่งมีคะแนนเฉลี่ยต่ำกว่าคะแนนเฉลี่ยระดับประเทศ

คะแนนเฉลี่ยผลสัมฤทธิ์ทางการศึกษา จำแนกรายสังกัด
ระดับชั้นมัธยมศึกษาปีที่ 6 ปีการศึกษา 2559

ตารางที่ 11 วิชาภาษาไทย (คะแนนเฉลี่ยระดับประเทศ. 52.29)

จังหวัด/สังกัด	สพฐ.	สช.	สกอ.	สก.กทม./อปท.	พศ.	สำนักพัฒนา กทม.
กทม.	59.18	57.30	64.91	47.24	39.47	64.16
หนบ.	56.94	54.37	-	40.88	-	-
ปท.	54.15	46.16	50.42	44.82	50.19	-
อย.	50.81	46.67	78.06	43.13	48.93	-
สบ.	52.36	-	-	39.33	-	-
เขตตรวจ	54.13	51.60	62.30	43.11	49.75	64.16
ศธภ.1	54.15	56.19	64.61	45.21	42.30	64.16

**ตัวเลขสีแดง หมายถึง มีคะแนนเฉลี่ยต่ำกว่าคะแนนเฉลี่ยระดับประเทศ

ตารางที่ 12 วิชาสังคมฯ (คะแนนเฉลี่ยระดับประเทศ. 35.89)

จังหวัด/สังกัด	สพฐ.	สช.	สกอ.	สก.กทม./อปท.	พศ.	สำนักพัฒนา กทม.
กทม.	39.40	38.61	43.17	33.41	32.04	37.72
หนบ.	37.68	37.28	-	29.91	-	-
ปท.	36.61	33.24	35.42	32.59	37.13	-
อย.	34.94	34.34	52.57	31.85	37.95	-
สบ.	35.77	-	-	28.28	-	-
เขตตรวจ	36.50	36.02	42.79	31.44	37.42	37.72
ศธภ.1	38.44	38.11	43.13	32.45	33.53	37.72

**ตัวเลขสีแดง หมายถึง มีคะแนนเฉลี่ยต่ำกว่าคะแนนเฉลี่ยระดับประเทศ

ตารางที่ 13 วิชาภาษาอังกฤษ (คะแนนเฉลี่ยระดับประเทศ 27.76)

จังหวัด/สังกัด	สพฐ.	สช.	สกอ.	สก.กทม./อปท.	พศ.	สำนักพัฒนา กทม.
กทม.	36.33	43.00	55.08	24.24	22.00	31.93
หนบ.	31.59	33.72	-	22.88	-	-
ปท.	29.61	33.24	28.93	22.65	23.24	-
อย.	25.28	25.63	59.87	22.80	22.86	-
สบ.	26.36	-	-	23.08	-	-
เขตตรวจ	28.90	32.72	42.23	22.76	23.10	31.93
ศธภ.1	33.86	41.00	53.61	23.52	22.31	31.93

**ตัวเลขสีแดง หมายถึง มีคะแนนเฉลี่ยต่ำกว่าคะแนนเฉลี่ยระดับประเทศ

ตารางที่ 14 วิชาคณิตศาสตร์ (คะแนนเฉลี่ยระดับประเทศ 24.88)

จังหวัด/สังกัด	สพฐ.	สช.	สกอ.	สก.กทม./อปท.	พศ.	สำนักพัฒนา กทม.
กทม.	32.17	32.38	43.58	20.18	18.64	54.89
หนบ.	26.70	26.19	-	18.93	-	-
ปท.	26.53	22.12	26.48	19.15	18.21	-
อย.	23.28	20.42	61.54	19.81	15.83	-
สบ.	23.87	-	-	17.18	-	-
เขตตรวจ	25.53	24.60	41.56	19.05	17.38	54.89
ศธภ.1	29.96	30.87	43.35	19.63	18.29	54.89

**ตัวเลขสีแดง หมายถึง มีคะแนนเฉลี่ยต่ำกว่าคะแนนเฉลี่ยระดับประเทศ

ตารางที่ 15 วิชาวิทยาศาสตร์ (คะแนนเฉลี่ยระดับประเทศ 31.62)

จังหวัด/สังกัด	สพฐ.	สช.	สกอ.	สก.กทม./อปท.	พศ.	สำนักพัฒนา กทม.
กทม.	34.86	34.34	39.87	28.71	27.53	42.14
หนบ.	32.46	32.31	-	26.67	-	-
пт.	32.15	28.94	29.50	27.43	30.85	-
อย.	30.08	29.94	48.92	28.69	28.05	-
สบ.	31.00	-	-	26.67	-	-
เขตตรวจ	31.67	31.26	37.85	27.36	29.87	42.14
ศธภ.1	31.52	33.74	39.63	28.05	28.17	42.14

**ตัวเลขสีแดง หมายถึง มีคะแนนเฉลี่ยต่ำกว่าคะแนนเฉลี่ยระดับประเทศ

ผลสัมฤทธิ์ทางการเรียนของนักเรียนชั้นมัธยมศึกษาปีที่ 6 ปีการศึกษา 2559

วิชาภาษาไทย

สาระที่ 1 การอ่าน

สาระที่ 2 การเขียน

สาระที่ 3 การฟัง การดู และการพูด

สาระที่ 4 หลักการใช้ภาษา

สาระที่ 5 วรรณคดีและวรรณกรรม

จังหวัด	วิชาภาษาไทย สาระที่					ภาพรวม
	1	2	3	4	5	
ประเทศ	64.26	53.87	64.54	35.24	47.03	52.29
ศธภ.1	69.46	58.81	70.64	39.13	52.27	57.13
เขตตรวจราชการที่ 1	65.81	54.94	67.03	35.95	48.20	53.51
กรุงเทพมหานคร	71.09	60.53	72.25	40.54	54.07	58.74
นนทบุรี	68.60	57.64	69.66	37.63	50.87	55.96
ปทุมธานี	65.14	54.40	66.78	35.59	46.96	52.87
พระนครศรีอยุธยา	62.61	51.95	63.99	34.43	46.14	50.97
สระบุรี	64.50	53.28	64.96	34.5	47.01	52.11

**ตัวเลขสีแดง หมายถึง มีคะแนนเฉลี่ยต่ำกว่าคะแนนเฉลี่ยระดับประเทศ

ผลสัมฤทธิ์ทางการเรียนของนักเรียนชั้นมัธยมศึกษาปีที่ 6 ปีการศึกษา 2559

วิชาสังคมฯ

สาระที่ 1 ศาสนา ศีลธรรม จริยธรรม

สาระที่ 2 หน้าที่พลเมือง วัฒนธรรม และการดำเนินชีวิตในสังคม

สาระที่ 3 เศรษฐศาสตร์

สาระที่ 4 ประวัติศาสตร์

สาระที่ 5 ภูมิศาสตร์

จังหวัด	วิชาสังคมฯ สาระที่					ภาพรวม
	1	2	3	4	5	
ประเทศ	34.69	34.23	37.16	32.19	41.16	35.89
ศธภ.1	38.31	36.66	38.83	34.84	43.12	38.35
เขตตรวจราชการที่ 1	35.70	35.03	37.25	32.62	41.02	36.32
กรุงเทพมหานคร	39.47	37.38	39.54	35.82	44.04	39.25
นนทบุรี	36.66	36.23	38.02	33.79	42.15	37.37
ปทุมธานี	35.26	35.17	37.24	31.93	40.84	36.09
พระนครศรีอยุธยา	35.04	33.55	36.30	31.60	39.79	35.26
สระบุรี	35.14	33.61	36.60	32.59	40.19	35.62

วิชาภาษาอังกฤษ

สาระที่ 1 ภาษาเพื่อการสื่อสาร

สาระที่ 2 ภาษาและวัฒนธรรม

สาระที่ 3 ภาษากับความสัมพันธ์กับกลุ่มสาระการเรียนรู้อื่น

สาระที่ 4 ภาษากับความสัมพันธ์กับชุมชนและโลก

จังหวัด	วิชาภาษาอังกฤษ สาระที่				ภาพรวม
	1	2	3	4	
ประเทศ	28.90	23.28	25.38	30.99	27.76
ศธภ.1	38.09	28.22	32.28	36.37	35.30
เขตตรวจราชการที่ 1	31.02	23.64	26.49	31.49	29.18
กรุงเทพมหานคร	41.23	30.25	34.85	38.53	38.01
นนทบุรี	34.38	24.97	28.60	32.97	31.74
ปทุมธานี	31.08	23.80	26.63	32.40	31.27
พระนครศรีอยุธยา	26.94	22.38	23.80	29.14	26.07
สระบุรี	27.71	21.52	24.34	28.74	26.30

**ตัวเลขสีแดง หมายถึง มีคะแนนเฉลี่ยต่ำกว่าคะแนนเฉลี่ยระดับประเทศ

ผลสัมฤทธิ์ทางการเรียนของนักเรียนชั้นมัธยมศึกษาปีที่ 6 ปีการศึกษา 2559

วิชาคณิตศาสตร์

สาระที่ 1 จำนวนและการดำเนินการ สาระที่ 2 การวัด สาระที่ 3 เรขาคณิต สาระที่ 4 พีชคณิต

สาระที่ 5 การวิเคราะห์ข้อมูลและความน่าจะเป็น สาระที่ 6 ทักษะและกระบวนการทางคณิตศาสตร์

จังหวัด	วิชาคณิตศาสตร์ สาระที่						ภาพรวม
	1	2	3	4	5	6	
ประเทศ	27.20	21.47	-	25.85	22.41	-	24.88
ศธ.1	31.86	29.29	-	30.62	28.40	-	30.21
เขตตรวจราชการที่ 1	27.24	22.51	-	26.20	23.14	-	25.32
กรุงเทพมหานคร	33.91	32.29	-	32.58	30.72	-	32.37
นนทบุรี	27.97	24.42	-	27.09	24.36	-	26.37
ปทุมธานี	27.67	22.83	-	26.60	23.39	-	25.69
พระนครศรีอยุธยา	26.44	20.56	-	24.59	21.85	-	23.90
สระบุรี	25.49	19.52	-	25.11	21.17	-	23.73

วิชาวิทยาศาสตร์

สาระที่ 1 สิ่งมีชีวิตกับกระบวนการดำรงชีวิต สาระที่ 2 ชีวิตกับสิ่งแวดล้อม สาระที่ 3 สารและสมบัติของสาร

สาระที่ 4 แรงและการเคลื่อนที่ สาระที่ 5 พลังงาน สาระที่ 6 กระบวนการเปลี่ยนแปลงของโลก

สาระที่ 7 ดาราศาสตร์และอวกาศ

สาระที่ 8 ธรรมชาติของวิทยาศาสตร์และเทคโนโลยี

จังหวัด	วิชาวิทยาศาสตร์ สาระที่							ภาพรวม
	1	2	3	4	5	6	7	
ประเทศ	36.75	41.33	34.46	28.84	25.14	27.93	26.20	31.62
ศธ.1	39.03	45.66	36.81	30.92	27.69	28.36	28.07	33.80
เขตตรวจราชการที่ 1	36.56	41.60	34.14	28.67	25.23	27.89	26.24	31.52
กรุงเทพมหานคร	40.14	47.47	38.00	31.92	28.79	28.57	28.89	34.81
นนทบุรี	37.37	43.36	35.03	29.01	26.10	28.25	26.68	32.26
ปทุมธานี	36.61	41.87	33.90	29.02	25.10	27.83	26.46	31.55
พระนครศรีอยุธยา	35.54	39.24	32.84	28.00	24.39	27.48	25.40	30.49
สระบุรี	35.72	39.64	34.12	27.92	24.44	27.63	25.71	30.92

การทดสอบทางการศึกษาระดับชาติ ทางด้านอาชีวศึกษา

V-NET (Vocational National Education Test)

เป็นการทดสอบวัดความรู้มาตรฐานทางวิชาการและวิชาชีพ ตามหลักสูตรประกาศนียบัตรวิชาชีพ (ปวช.) สำหรับนักศึกษาอาชีวศึกษา ที่จะจบระดับชั้น ปวช.3 และนักเรียนที่กำลังศึกษาอยู่ในระดับประกาศนียบัตรวิชาชีพชั้นสูงชั้นปีที่ 2 (ปวส.) V-NET เทียบได้กับการทดสอบ O-NET ของนักเรียนสายสามัญที่จะสำเร็จการศึกษาในระดับการศึกษาขั้นพื้นฐาน หรือ มัธยมศึกษาปีที่ 6

ความสำคัญของการสอบ V-NET

การทดสอบ V-NET เป็นการสอบวัดมาตรฐานทางวิชาการและวิชาชีพ ซึ่งจะเป็นประโยชน์แก่ต้นสังกัด และสถานศึกษาในการที่จะทราบมาตรฐานการเรียนการสอนของครูและ นักศึกษา ผลการทดสอบ V-NET สามารถนำไปใช้ในการปรับปรุง พัฒนาการเรียนการสอนของครู อันจะส่งผลให้ผลสัมฤทธิ์ทางการเรียนของนักศึกษาสูงขึ้นได้ รวมทั้งการนำผลการสอบ V-NET ไปใช้ในการประกันคุณภาพการศึกษาด้วย

หมายเหตุ ตัวอย่างรายวิชา

ภาษาไทย	หมายถึง สื่อสารโดยใช้ภาษาไทยในชีวิตประจำวันและในงานอาชีพ
อังกฤษ	หมายถึง สื่อสารโดยใช้ภาษาอังกฤษในชีวิตประจำวัน และในงานอาชีพ
วิทยาศาสตร์	หมายถึง แก้ไขปัญหาในงานอาชีพโดยใช้หลักการและกระบวนการทางวิทยาศาสตร์
คณิตศาสตร์	หมายถึง แก้ไขปัญหาในงานอาชีพโดยใช้หลักการและกระบวนการทางคณิตศาสตร์
สังคม	หมายถึง ปฏิบัติตนตามหลักศาสนา วัฒนธรรม สิทธิ หน้าที่ความเป็นพลเมืองดี เศรษฐกิจพอเพียงและค่านิยมอันพึงประสงค์
คุณภาพ สิ่งแวดล้อม	หมายถึง พัฒนาบุคลิกภาพและสุขลักษณะโดยใช้หลักการและกระบวนการด้านสุขศึกษาและพลศึกษา

การทดสอบทางการศึกษาระดับชาติ ทางด้านอาชีวศึกษา (V-NET)

ปีการศึกษา 2559 ระดับ ปวช.

ในพื้นที่รับผิดชอบของสำนักงานศึกษาธิการภาค 1

จังหวัด/วิชา	ภาษาไทย	อังกฤษ	วิทย์	คณิต	สังคม	สุขศึกษา	คุณภาพ สิ่งแวดล้อม
ประเทศ	42.95	26.45	33.07	27.49	44.08	50.57	49.12
ศรภ.1	44.20	29.49	33.05	27.55	44.50	50.55	48.14
เขตตรวจราชการที่ 1	43.00	27.31	32.59	27.07	43.81	50.34	48.13
กรุงเทพมหานคร	44.76	30.51	33.26	27.78	44.81	50.65	48.14
นนทบุรี	43.11	29.24	32.76	27.64	43.81	49.91	47.02
ปทุมธานี	41.93	26.74	31.48	26.02	43.45	49.42	46.35
พระนครศรีอยุธยา	42.75	25.67	31.74	26.54	44.16	50.81	48.80
สระบุรี	43.80	27.00	33.90	27.60	43.73	51.00	49.94

**ตัวเลขสีแดง หมายถึง มีคะแนนเฉลี่ยต่ำกว่าคะแนนเฉลี่ยระดับประเทศ

การทดสอบทางการศึกษาระดับชาติ ทางด้านอาชีวศึกษา (V-NET)

ปีการศึกษา 2559 ระดับ ปวส.

ในพื้นที่รับผิดชอบของสำนักงานศึกษาธิการภาค 1

จังหวัด/วิชา	ภาษาไทย	อังกฤษ	วิทย์	คณิต	สังคม	สุขศึกษา
ระดับประเทศ	42.44	24.73	39.02	26.83	46.04	48.71
ศรภ.1	51.53	26.28	31.70	26.86	49.77	62.13
เขตตรวจราชการที่ 1	42.21	24.42	38.46	26.58	45.90	49.37
กรุงเทพมหานคร	52.65	24.09	30.31	25.77	49.33	65.20
นนทบุรี	44.41	25.08	39.40	26.13	46.77	49.62
ปทุมธานี	40.12	24.60	37.40	26.70	44.62	47.83
พระนครศรีอยุธยา	40.85	22.79	37.26	26.15	45.20	49.61
สระบุรี	42.82	25.20	39.30	27.19	46.51	49.76

**ตัวเลขสีแดง หมายถึง มีคะแนนเฉลี่ยต่ำกว่าคะแนนเฉลี่ยระดับประเทศ

การทดสอบทางการศึกษาระดับชาติ การศึกษานอกระบบโรงเรียน

N-NET: Non-Formal National Education Test

เป็นการทดสอบเพื่อวัดความรู้ให้แก่นักเรียนที่กำลังศึกษาใน
ระดับมัธยมศึกษาตอนต้น และระดับมัธยมศึกษาตอนปลาย

วัตถุประสงค์ของการทดสอบ **N-NET**

- เพื่อทดสอบความรู้และความคิดของนักเรียนในระดับ
ประถมศึกษา ระดับมัธยมศึกษาตอนต้น และระดับมัธยมศึกษา
ตอนปลาย
- เพื่อนำผลการทดสอบไปใช้ในการปรับปรุงคุณภาพการเรียน
การสอนของโรงเรียน
- เพื่อประกอบการสำเร็จการศึกษา
- เพื่อนำผลการทดสอบไปใช้ในวัตถุประสงค์อื่น

การทดสอบทางการศึกษาระดับชาติด การศึกษานอกระบบโรงเรียน
ระดับชั้นประถมศึกษา ปีการศึกษา 2559

วิชาจังหวัด	ประเทศ	ศธภ.1	เขต.1	กทม.	หนบ.	ปท.	อย.	สบ.
ทักษะการเรียนรู้	41.78	44.44	43.40	45.26	45.50	40.83	43.40	44.04
ช่องทางการเข้าสู่อาชีพ	59.28	65.04	63.87	65.95	64.07	60.50	65.64	65.45
ทักษะการประกอบอาชีพ	38.81	41.24	40.91	41.49	42.32	37.13	43.03	39.62
พัฒนาอาชีพให้มียุ่มีกิน	38.62	39.76	38.88	40.45	40.81	36.71	39.69	36.67
สุขศึกษา พลศึกษา	59.44	66.95	66.87	67.01	73.38	60.59	67.83	62.42
เศรษฐกิจพอเพียง	62.30	71.39	68.97	73.28	76.36	62.15	67.32	71.21
ศิลปศึกษา	51.58	56.64	56.69	56.60	61.17	51.96	56.34	57.42
ภาษาไทย	44.34	47.83	45.60	49.58	45.92	42.99	46.74	47.28
ภาษาอังกฤษ	41.74	42.76	42.87	42.68	52.96	38.84	37.41	44.56
คณิตศาสตร์	34.12	35.18	35.22	35.16	37.28	31.90	34.61	39.48
วิทยาศาสตร์	39.54	41.13	43.63	39.18	45.22	40.11	45.06	43.53
สังคมศึกษา	51.85	56.46	57.02	56.02	60.39	50.82	57.11	62.50
ศาสนา และหน้าที่พลเมือง	41.45	44.10	42.73	45.18	43.11	39.36	43.98	45.59
การพัฒนาตนเอง ชุมชน สังคม	55.06	62.84	59.60	65.39	61.12	59.60	58.69	58.82

**ตัวเลขสีแดง หมายถึง มีคะแนนเฉลี่ยต่ำกว่าคะแนนเฉลี่ยระดับประเทศ

การทดสอบทางการศึกษาระดับชาติด การศึกษานอกระบบโรงเรียน
ระดับชั้นมัธยมศึกษาตอนต้น ปีการศึกษา 2559

วิชา/จังหวัด	ประเทศ	ศรภ.1	เขต.1	กทม.	หนบ.	ปท.	อย.	สบ.
ทักษะ การเรียนรู้	42.87	47.44	46.05	48.38	47.56	48.31	44.33	44.48
ช่องทางการ เข้าสู่อาชีพ	41.06	43.43	43.47	43.40	45.03	44.89	42.25	42.15
ทักษะ การประกอบ อาชีพ	44.52	48.33	47.70	48.75	48.66	51.17	46.22	45.09
พัฒนาอาชีพ ให้มียุ่มีกิน	45.26	50.29	49.55	50.79	50.11	51.80	47.82	48.79
สุขศึกษา พลศึกษา	50.23	55.68	55.11	56.06	56.87	57.85	53.88	52.30
เศรษฐกิจ พอเพียง	61.06	68.00	66.88	68.75	69.18	69.41	65.77	63.70
ศิลปะศึกษา	36.97	40.67	39.64	41.37	38.63	39.98	38.22	41.74
ภาษาไทย	49.87	53.20	51.86	54.12	54.05	53.46	51.31	49.08
ภาษาอังกฤษ	32.64	34.69	33.20	35.70	35.23	32.93	32.38	32.73
คณิตศาสตร์	28.23	28.85	29.01	28.74	28.56	28.56	28.68	30.19
วิทยาศาสตร์	27.63	28.66	28.86	28.52	28.54	27.97	27.19	31.89
สังคมศึกษา	42.12	44.99	43.87	45.75	44.81	45.12	42.53	43.36
ศาสนา และ หน้าที่พลเมือง	36.14	39.21	38.87	39.44	39.36	39.89	38.88	37.46
การพัฒนา ตนเอง ชุมชน สังคม	43.41	48.59	46.89	49.75	48.49	49.18	45.27	45.11

**ตัวเลขสีแดง หมายถึง มีคะแนนเฉลี่ยต่ำกว่าคะแนนเฉลี่ยระดับประเทศ

ผลการทดสอบทางการศึกษาระดับชาติ การศึกษานอกระบบโรงเรียน
ระดับชั้นมัธยมศึกษาตอนปลาย ปีการศึกษา 2559

วิชา/จังหวัด	ประเทศ	ศรภ.1	เขต.1	กทม.	หนบ.	ปท.	อย.	สบ.
ทักษะ การเรียนรู้	42.90	46.87	45.51	47.86	48.35	47.23	45.30	41.65
ช่องทาง การเข้าสู่อาชีพ	31.07	33.02	32.68	33.26	33.19	33.42	32.98	31.09
ทักษะการ ประกอบอาชีพ	32.66	35.65	35.11	36.05	37.18	35.80	35.07	32.69
พัฒนาอาชีพ ให้มือผู้มีถิ่น	24.56	26.41	25.68	26.95	26.25	25.42	26.38	24.44
สุขศึกษา พลศึกษา	39.04	42.70	42.10	43.14	42.73	42.01	41.56	42.42
เศรษฐกิจ พอเพียง	48.68	54.15	52.51	55.34	56.16	53.18	52.42	48.83
ศิลปศึกษา	28.83	31.72	30.91	32.31	32.04	30.55	29.81	31.88
ภาษาไทย	53.00	57.73	56.50	58.63	59.09	57.90	55.29	54.60
ภาษาอังกฤษ	27.14	28.26	26.80	29.34	30.60	26.52	25.31	25.91
คณิตศาสตร์	24.19	24.62	24.12	24.98	24.26	24.49	23.20	24.97
วิทยาศาสตร์	31.06	32.84	31.96	33.49	33.18	32.41	31.26	31.44
สังคมศึกษา	43.72	45.87	45.59	46.09	46.96	46.05	44.95	44.86
ศาสนา และ หน้าที่พลเมือง	37.02	40.34	39.80	40.74	41.98	40.25	38.64	39.13
การพัฒนา ตนเอง ชุมชน สังคม	31.43	34.68	33.86	35.27	35.43	35.38	33.39	31.69

**ตัวเลขสีแดง หมายถึง มีคะแนนเฉลี่ยต่ำกว่าคะแนนเฉลี่ยระดับประเทศ

การทดสอบทางการศึกษาระดับชาติ ด้านอิสลามศึกษา

I-NET: Islamic National Educational Test

จัดสอบให้แก่นักเรียนที่กำลังศึกษาอยู่ในปีสุดท้ายของหลักสูตรอิสลามศึกษา ตอนต้น ตอนกลาง และตอนปลายในโรงเรียนเอกชนสอนศาสนาอิสลามควบคู่วิชาสามัญ โรงเรียนในสังกัดสำนักงานคณะกรรมการการศึกษาขั้นพื้นฐาน และศูนย์ตาดีกา

วัตถุประสงค์ของการสอบ I-NET เพื่อทดสอบความรู้และความคิดรวบยอดของ นักเรียนตามหลักสูตรอิสลามศึกษา พุทธศักราช 2546 และหลักสูตรแกนกลางการศึกษา ขั้นพื้นฐาน พุทธศักราช 2551 ครอบคลุม 8 กลุ่มสาระการเรียนรู้ และ 14 มาตรฐานการเรียนรู้ และนำผลการสอบไปใช้ในการปรับปรุงคุณภาพการเรียนการสอนของโรงเรียน รวมถึงนำผลการทดสอบไปใช้ในวัตถุประสงค์อื่น เช่น เป็นข้อมูลประกอบการพิจารณา ศึกษาต่อด้านอิสลามศึกษาในระดับที่สูงขึ้นในระดับอุดมศึกษา เป็นต้น

ผลการทดสอบทางการศึกษาระดับชาติ ด้านอิสลามศึกษา I-NET ตอนต้น

วิชา	ระดับประเทศ	ศรภ.1	กรุงเทพมหานคร	นนทบุรี
อัลกุรอาน-ฮัดดีซ	37.46	51.94	50.62	57.02
อัลหะดีษ	44.92	60.98	61.36	59.49
อัลอากีดะฮ์	46.56	69.09	66.27	79.85
อัลฟิกฮ์	40.00	60.30	59.85	62.04
ฮัตตารีค	41.86	57.57	56.73	60.77
อัลอัคลาก	41.43	59.76	59.06	62.45
ภาษามลายู	39.19	29.43	4.00	29.89
ภาษาอาหรับ	37.89	39.70	40.06	38.33

**ตัวเลขสีแดง หมายถึง มีคะแนนเฉลี่ยต่ำกว่าคะแนนเฉลี่ยระดับประเทศ

ผลการทดสอบทางการศึกษาระดับชาติ ด้านอิสลามศึกษา I-NET ตอนกลาง

วิชา	ระดับประเทศ	ศธภ.1	กรุงเทพมหานคร	นนทบุรี
อัลกุรอาน-ฮัตตีฟซีร์	41.21	47.27	47.22	47.37
อัลหะดีษ	43.26	50.23	49.30	52.24
อัลอากีตะฮ์	48.12	58.86	58.70	59.19
อัลฟิกฮ์	39.61	45.26	44.70	46.47
ฮัตตารีค	36.06	43.20	42.89	43.87
อัลอัคลาภ	47.03	56.35	56.38	56.26
ภาษามลายู	34.48	27.42	13.33	27.61
ภาษาอาหรับ	38.35	36.47	35.76	38.01

**ตัวเลขสีแดง หมายถึง มีคะแนนเฉลี่ยต่ำกว่าคะแนนเฉลี่ยระดับประเทศ

ผลการทดสอบทางการศึกษาระดับชาติ ด้านอิสลามศึกษา I-NET ตอนปลาย

วิชา	ระดับประเทศ	ศธภ.1	กรุงเทพมหานคร	นนทบุรี
อัลกุรอาน-ฮัตตีฟซีร์	41.13	45.45	49.86	39.06
อัลหะดีษ	40.02	54.97	56.36	52.97
อัลอากีตะฮ์	34.13	39.11	41.73	35.30
อัลฟิกฮ์	37.72	42.27	44.42	39.15
ฮัตตารีค	33.44	43.02	44.97	40.19
อัลอัคลาภ	53.14	64.18	64.48	63.74
ภาษามลายู	29.95	24.39	-	24.39
ภาษาอาหรับ	25.03	26.86	28.76	24.09

**ตัวเลขสีแดง หมายถึง มีคะแนนเฉลี่ยต่ำกว่าคะแนนเฉลี่ยระดับประเทศ

การประเมินคุณภาพภายนอกระดับการศึกษาก่อนประถมศึกษา
ระดับการศึกษาปฐมวัย รอบสาม (พ.ศ. 2554-2558)

จังหวัด	ระดับคุณภาพ			
	ดีมาก	ดี	พอใช้	ต้องปรับปรุง
กรุงเทพมหานคร	503	294	3	1
นนทบุรี	150	74	0	0
ปทุมธานี	183	99	6	0
พระนครศรีอยุธยา	251	211	11	2
สระบุรี	109	236	5	0
ภาพรวมเขตตรวจราชการที่ 1	693	620	22	2
ภาพรวม ศธภ.1	1,196	914	25	3

ผลการรับรองมาตรฐานระดับการศึกษาก่อนประถมศึกษา
ระดับการศึกษาปฐมวัย รอบสาม (พ.ศ. 2554-2558)

จังหวัด	ผลการรับรอง				
	รับรอง	ร้อยละ	ไม่รับรอง	ร้อยละ	รวม
กรุงเทพมหานคร	785	98.00	16	2.00	801
นนทบุรี	223	99.55	1	0.45	224
ปทุมธานี	278	96.53	10	3.47	288
พระนครศรีอยุธยา	459	96.63	16	3.37	475
สระบุรี	339	96.86	11	3.14	350
ภาพรวมเขตตรวจราชการที่ 1	2,084	97.47	54	2.53	2,138
ภาพรวม ศธภ.1	785	98.00	16	2.00	801

การประเมินคุณภาพภายนอกระดับการศึกษาขั้นพื้นฐาน

รอบสาม (พ.ศ. 2554 -2558)

จังหวัด	ระดับคุณภาพ				
	ดีมาก	ดี	พอใช้	ต้องปรับปรุง	ต้องปรับปรุงเร่งด่วน
กรุงเทพมหานคร	161	838	20	3	1
นนทบุรี	33	216	3	0	0
ปทุมธานี	18	281	20	1	0
พระนครศรีอยุธยา	38	446	44	1	0
สระบุรี	18	328	42	0	0
ภาพรวมเขตตรวจราชการที่ 1	268	2,109	129	5	1
ภาพรวม ศธภ.1	161	838	20	3	1

ผลการรับรองมาตรฐานระดับการศึกษาขั้นพื้นฐาน

รอบสาม (พ.ศ. 2554-2558)

จังหวัด	ผลการรับรอง				
	รับรอง	ร้อยละ	ไม่รับรอง	ร้อยละ	รวม
กรุงเทพมหานคร	907	88.66	116	11.34	1,023
นนทบุรี	201	79.76	51	20.24	252
ปทุมธานี	217	67.81	103	32.19	320
พระนครศรีอยุธยา	349	65.97	180	34.03	529
สระบุรี	274	70.62	114	29.38	388
ภาพรวมเขตตรวจราชการที่ 1	1,948	77.55	564	22.45	2,512
ภาพรวม ศธภ.1	907	88.66	116	11.34	1,023

อักษรย่อที่ใช้

ระดับประเทศ	หมายถึง ประเทศ
ศธภ.1	หมายถึง สำนักงานศึกษาธิการภาค 1
เขต 1	หมายถึง เขตตรวจราชการที่ 1
กทม.	หมายถึง กรุงเทพมหานคร
ทบ.	หมายถึง ททบ.บุรี
ปท.	หมายถึง ปทุมธานี
อย.	หมายถึง พระนครศรีอยุธยา
สบ.	หมายถึง สระบุรี
สพฐ.	หมายถึง สำนักงานคณะกรรมการการศึกษาขั้นพื้นฐาน
สกอ.	หมายถึง สำนักงานคณะกรรมการการอุดมศึกษา
สอศ.	หมายถึง สำนักงานคณะกรรมการการอาชีวศึกษา
สช.	หมายถึง สำนักงานคณะกรรมการส่งเสริมการศึกษาเอกชน
พศ.	หมายถึง สำนักงานพระพุทธศาสนาแห่งชาติ
สท.กทม.	หมายถึง สำนักงานการศึกษากรุงเทพมหานคร
อปท.	หมายถึง กรมส่งเสริมการปกครองท้องถิ่น กระทรวงมหาดไทย

คณะผู้จัดทำ

ที่ปรึกษา

ดร.วีระกุล อรัณยะนาค
นางรัชณา ตันทวูทไผ่

ศึกษานิเทศก์ภาค 1
รองศึกษานิเทศก์ภาค 1

กลุ่มยุทธศาสตร์การศึกษานำร่องศึกษานิเทศก์ภาค 1

นายชาญวุฒิ วงศ์เพ็ญ

ผู้อำนวยการกลุ่มยุทธศาสตร์การศึกษานำร่อง

นางสาวศุภลักษณ์ บุตรจันทร์

นักวิชาการศึกษานำร่องพิเศษ

นางสาวสิริกัญญา สุขวิเสส

นักวิชาการศึกษานำร่อง

นายธงจรัส แสงอรุณ

นักวิชาการศึกษานำร่อง

นางสาวพัสสิกา โสตัน

นักวิชาการเทคโนโลยีสารสนเทศ

รวบรวม วิเคราะห์ ประมวลผล

นางสาวสิริกัญญา สุขวิเสส

นักวิชาการศึกษานำร่อง

นายธงจรัส แสงอรุณ

นักวิชาการศึกษานำร่อง

นางสาวพัสสิกา โสตัน

นักวิชาการเทคโนโลยีสารสนเทศ

เขียนรายงาน นำเสนอและจัดทำรูปเล่ม

นางสาวพัสสิกา โสตัน

นักวิชาการเทคโนโลยีสารสนเทศ



สำนักงานศึกษาธิการภาค 1

(Regional Education Office No.1)

เลขที่ 9 ถนนเทศบาล ตำบลบางปรอก

อำเภอเมือง จังหวัดปทุมธานี 12000

โทร. 0 2581 1391 โทรสาร 0 2581 1395

www.reo1.moe.go.th



<https://www.facebook.com/reo1pte/>