



ข้อมูลสถิติการจัดการเรียนการสอนอาชีวศึกษา ระบบทวิภาคี (Dual Vocational Education: DVE) ปีการศึกษา 2559 ในพื้นที่เขตตรวจราชการที่ 1



เอกสารลำดับที่ 10/2560
สำนักงานศึกษาธิการภาค 1
กลุ่มยุทธศาสตร์การศึกษ

ทวิภาคี Dual Vocational Education (DVE)

การจัดอาชีวศึกษาระบบทวิภาคี หมายถึง

"ทวิภาคี" แปลว่า "สองฝ่าย" ซึ่งหมายถึง สถานประกอบการและโรงเรียน เยาวชนที่เข้าร่วมฝึกอาชีพในโครงการอาชีวศึกษาระบบทวิภาคี นั้นจะมี 2 สถานภาพในบุคคลเดียวกัน คือ เป็นนักเรียน นักศึกษาในโรงเรียน และในขณะเดียวกันก็เป็นพนักงานฝึกอาชีพของสถานประกอบการด้วยการจัดอาชีวศึกษาระบบทวิภาคี เป็นการจัดการศึกษาด้านอาชีพอีกรูปแบบหนึ่ง ซึ่งการศึกษาในระบบนี้ผู้เรียนหรือผู้ฝึกหัด (Trainee) จะต้องเรียนรายวิชาสามัญ รายวิชาชีพพื้นฐาน โดยเรียนและฝึกปฏิบัติเบื้องต้น ที่สถานศึกษา

ข้อมูลสถิติการจัดการเรียนการสอนอาชีวศึกษาระบบทวิภาคี (จำนวนรวม) ปีการศึกษา 2559 ในพื้นที่ศึกษาธิการภาค 1

จังหวัด	จำนวนสถานศึกษา (แห่ง)
นนทบุรี	1
ปทุมธานี	3
พระนครศรีอยุธยา	6
สระบุรี	6
ศึกษาธิการภาค 1 (รวม)	16

ข้อมูลจำนวนรวมนักเรียนนักศึกษา
(แยกประเภทวิชา/ระดับชั้น) ปีการศึกษา 2559

ระดับ	อุตสาหกรรม	พาณิชยกรรม	คหกรรม	รวม
ปวช.1	302	69	19	390
ปวช.2	174	19	11	204
ปวช.3	163	23	6	192
ปวส.1	836	88	32	956
ปวส.2	1087	107	34	1228
ป.ตรี 1	57	0	0	57
ป.ตรี .2	21	12	0	33
รวม	2640	318	102	3060

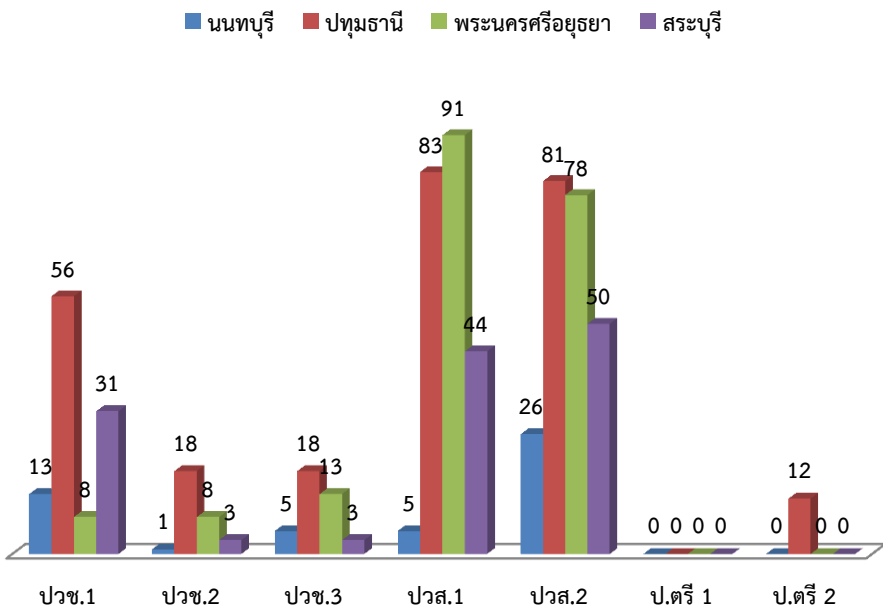
ข้อมูลจำนวนรวมนักเรียนนักศึกษา
(แยกประเภทวิชา/ระดับชั้น) ปีการศึกษา 2559

ระดับ	เกษตรกรรม	ประมง	ท่องเที่ยว	เทคโนโลยี	รวม
ปวช.1	0	0	104	0	104
ปวช.2	0	0	94	0	94
ปวช.3	0	0	81	0	81
ปวส.1	21	5	16	0	42
ปวส.2	26	1	39	10	76
ป.ตรี 1	0	0	8	0	8
ป.ตรี .2	0	0	7	0	7
รวม	47	6	349	10	412

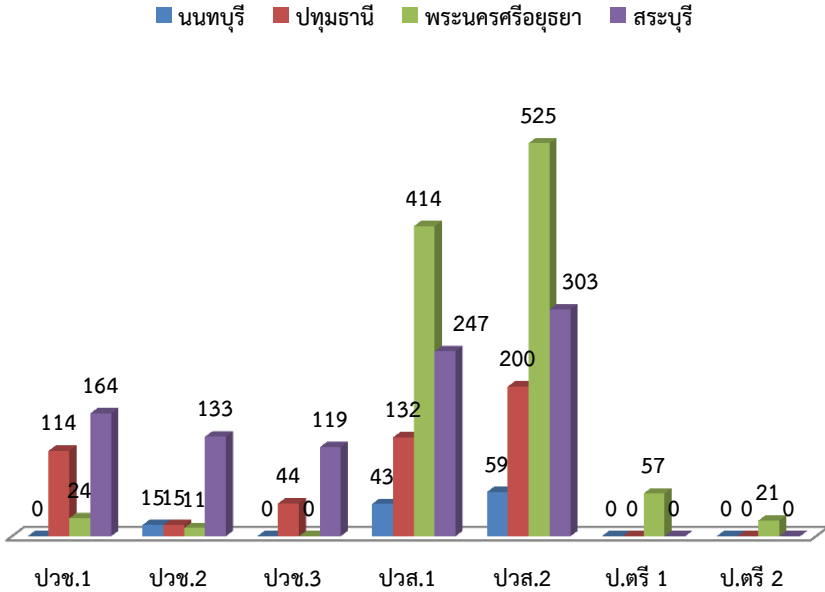
ข้อมูลจำนวนรวมนักเรียนนักศึกษา (แยกประเภทวิชา)
ในพื้นที่ศึกษาธิการภาค 1 ปีการศึกษา 2559

ประเภทวิชา	จำนวนนักเรียนนักศึกษา
อุตสาหกรรม	2,640
พาณิชยกรรม	318
คหกรรม	102
เกษตรกรรม	47
ประมง	6
ท่องเที่ยว	349
เทคโนโลยีสารสนเทศ	10
รวม	3,472

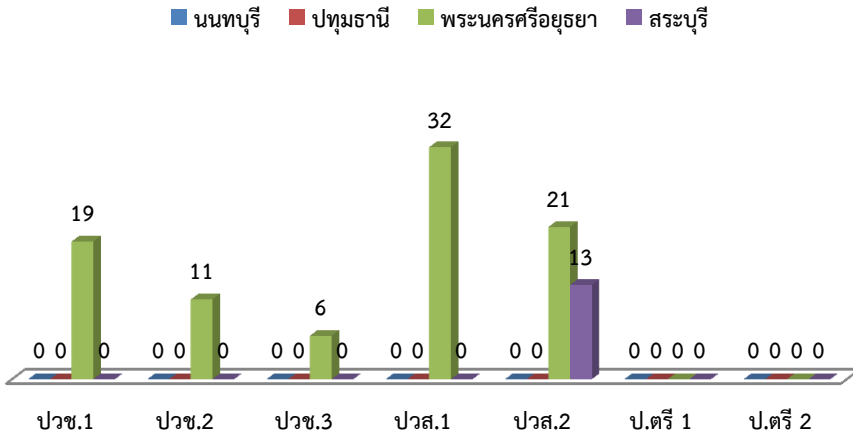
จำนวนนักเรียนนักศึกษาระบบทวิภาคี ปีการศึกษา 2559
สาขาพาณิชยกรรม/บริหารธุรกิจ (แยกรายจังหวัด) ในพื้นที่ศึกษาธิการภาค 1



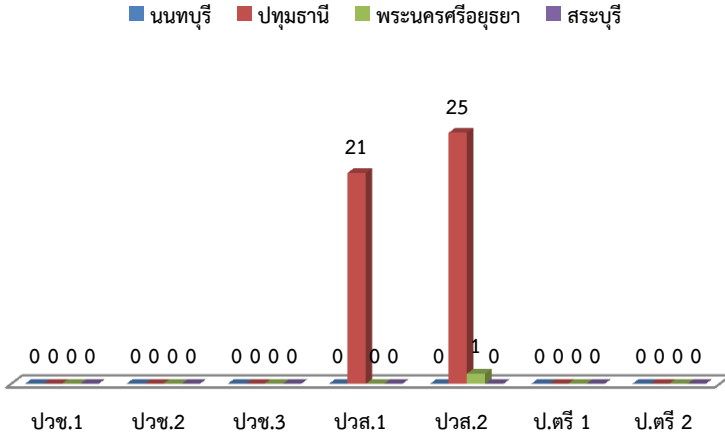
จำนวนนักเรียนนักศึกษาระบบทวิภาคี ปีการศึกษา 2559
สาขาอุตสาหกรรม (แยกรายจังหวัด) ในพื้นที่ศึกษาธิการภาค 1



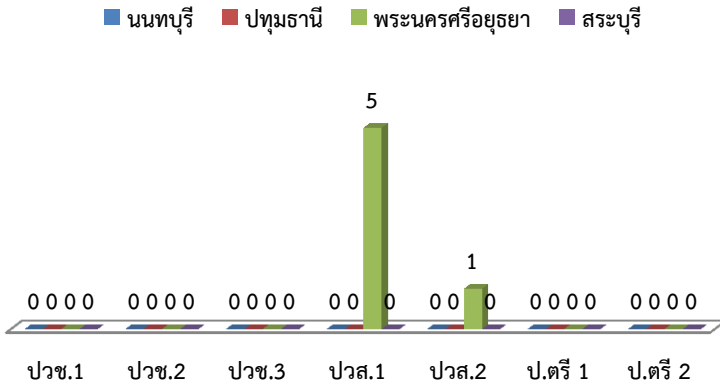
จำนวนนักเรียนนักศึกษาระบบทวิภาคี ปีการศึกษา 2559
สาขาคหกรรม (แยกรายจังหวัด) ในพื้นที่ศึกษาธิการภาค 1



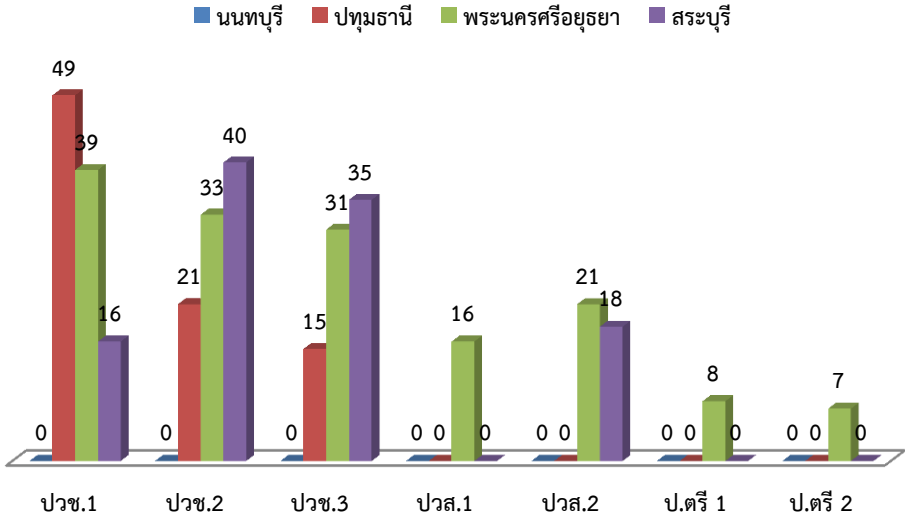
จำนวนนักเรียนนักศึกษาระบบทวิภาคี ปีการศึกษา 2559
สาขาเกษตรกรรม (แยกรายจังหวัด) ในพื้นที่ศึกษาธิการภาค 1



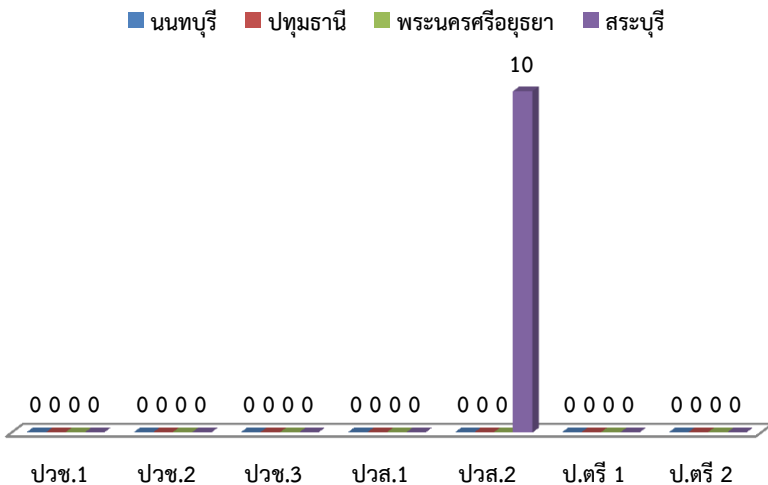
จำนวนนักเรียนนักศึกษาระบบทวิภาคี ปีการศึกษา 2559
สาขาประมง (แยกรายจังหวัด) ในพื้นที่ศึกษาธิการภาค 1



จำนวนนักเรียนนักศึกษาระบบทวิภาคี ปีการศึกษา 2559
สาขาอุตสาหกรรมท่องเที่ยว (แยกรายจังหวัด) ในพื้นที่ศึกษาธิการภาค 1



จำนวนนักเรียนนักศึกษาระบบทวิภาคี ปีการศึกษา 2559
สาขาเทคโนโลยีสารสนเทศ (แยกรายจังหวัด) ในพื้นที่ศึกษาธิการภาค 1



ทวิภาคี อาชีวศึกษา

คือ การเรียนและฝึกทํางานจริงในสถานประกอบการ
ความร่วมมือระหว่างสถานศึกษา กับ สถานประกอบการ
โอกาสงาน ๆ ของการประกอบอาชีพตามทีมี

- 1 **ฝึกปฏิบัติงานจริง**
เรียนทฤษฎีและหลักวิชาการในห้องเรียน
- 2 **ฝึกงานกับของจริง**
งานจริง ในสถานประกอบการ ที่ร่วมจัดการศึกษากับโรงเรียน
- 3 **มีรายได้**
ระหว่างเรียน
- 4 **จบแล้ว**
มีงานทำ 100%
- 5 **ได้วุฒิตาม**
ที่สมัครเรียน
- 6 **สถานประกอบการ**
ได้แรงงานตรงตามต้องการ
ใช้งานได้ทันทีไม่ต้องฝึกอีก
- 7 **มีเอกสารใบประกอบวิชาชีพ**
จากสถาบันที่รับรอง ได้งาน
กว่าคนที่เรียนจบจาก
วิทยาลัยเพียงอย่างเดียว

“ มาเรียนทวิภาคีกับอาชีพ
ทุกช่าง ทุกสาขา
จบแล้วมีงานทำแน่นอน ”

สำนักงานศึกษาธิการภาค 1

(Regional Education Office No.1)

เลขที่ 9 ถนนเทพปทุม ตำบลบางปรอก

อำเภอเมือง จังหวัดปทุมธานี 12000

โทร. 0 2581 1391 โทรสาร 0 2581 1395

www.reo1.moe.go.th



<https://www.facebook.com/reo1pte/>