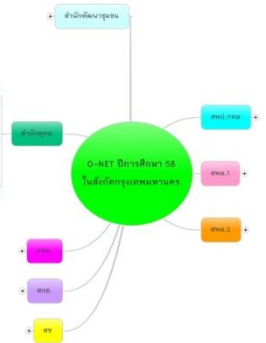




ผลทดสอบทางการศึกษาระดับชาติ ขั้นพื้นฐาน (O-NET) ปีการศึกษา 2558 ในพื้นที่กรุงเทพมหานคร



ภาษาไทย	37.40
คณิตศาสตร์	45.99
ภาษาอังกฤษ	27.20
ศิลปะศาสตร์	26.31
วิทยาศาสตร์	31.45
ภาษาไทย	35.48
คณิตศาสตร์	38.19
ภาษาอังกฤษ	18.97
ศิลปะศาสตร์	16.76
วิทยาศาสตร์	29.71



เอกสารลำดับที่ 13/2560
สำนักงานศึกษาธิการภาค 1
กลุ่มยุทธศาสตร์การศึกษา

O-Net ย่อมาจากภาษาอังกฤษ Ordinary National Education Test

คือ การทดสอบทางการศึกษาในระดับชาติขั้นพื้นฐาน

ข้อสอบมีทั้งหมด 5 กลุ่มสาระการเรียนรู้ คือ

1. สังคมศึกษา ศาสนาและวัฒนธรรม
2. ภาษาไทย
3. คณิตศาสตร์
4. อังกฤษ
5. วิทยาศาสตร์

ใครสามารถทดสอบหรือสอบ O-Net ได้บ้าง ?

O-Net จะใช้วัดความรู้และความคิดนักเรียนใน ชั้น ป.6 ม.3 และ ม.6

เอาคะแนนไปทำอะไรได้บ้าง มีความสำคัญอย่างไร

1. สำหรับชั้น ป.6 และ ม.3 นำคะแนน O-Net เพื่อไปประกอบและสมัครเข้าเรียนในชั้น ม.1 และ ม.4 ตามลำดับ โดยจะใช้คะแนน O-Net 20% จาก 100% และ อีก 80% เป็นคะแนนสอบแต่ละโรงเรียน

2. สำหรับชั้น ม.6 ใช้ O-Net เพื่อประกอบการสมัครเข้าเรียนมหาวิทยาลัยในระบบ Admission ประมาณ 30%

ช่วงเวลากำหนดการทดสอบ O-Net

สทศ. จะเปิดให้ สมัครประมาณเดือน ก.ค.-พ.ย., ทดสอบช่วงเดือน กุมภาพันธ์ และประกาศผลเดือนมีนาคม ของทุกปี

สรุป

O-Net เป็นการทดสอบเพื่อวัดและประเมินผลการศึกษาของแต่ละโรงเรียนเพื่อให้ได้มาตรฐานเดียวกันทั่วประเทศและยังสามารถนำผลการทดสอบไปสมัครคัดเลือกเข้าเรียนในชั้นมัธยมศึกษาตอนต้น ตอนปลาย และสถาบันอุดมศึกษา

ผลการทดสอบระดับชาติขั้นพื้นฐาน (O-NET) ชั้นประถมศึกษาปีที่ 6
สังกัดในกรุงเทพมหานคร

วิชา	คะแนนเฉลี่ย		
	ระดับประเทศ	ทุกสังกัดในกทม.	เพิ่ม/ลด
ภาษาไทย	49.33	53.13	3.8
สังคมศึกษา	49.18	54.41	5.23
ภาษาอังกฤษ	40.31	51.43	11.12
คณิตศาสตร์	43.47	50.87	7.4
วิทยาศาสตร์	42.59	46.56	3.97

ผลการทดสอบระดับชาติขั้นพื้นฐาน (O-NET) ชั้นมัธยมศึกษาปีที่ 3
สังกัดในกรุงเทพมหานคร

วิชา	คะแนนเฉลี่ย		
	ระดับประเทศ	ทุกสังกัดในกทม.	เพิ่ม/ลด
ภาษาไทย	42.64	45.24	2.6
สังคมศึกษา	46.24	38.70	-7.54
ภาษาอังกฤษ	30.62	42.32	11.7
คณิตศาสตร์	32.40	51.00	18.6
วิทยาศาสตร์	37.63	37.86	0.23

ผลการทดสอบระดับชาติขั้นพื้นฐาน (O-NET) ชั้นมัธยมศึกษาปีที่ 6
สังกัดในกรุงเทพมหานคร

วิชา	คะแนนเฉลี่ย		
	ระดับประเทศ	ทุกสังกัดในกทม.	เพิ่ม/ลด
ภาษาไทย	49.36	56.42	7.06
สังคมศึกษา	39.70	33.66	-6.04
ภาษาอังกฤษ	24.98	36.08	11.1
คณิตศาสตร์	26.59	42.27	15.68
วิทยาศาสตร์	33.40	34.42	1.02

คะแนนเฉลี่ย O-NET ป.6 ปีการศึกษา 2558
ในพื้นที่กรุงเทพมหานคร

ภาษาไทย

ประเทศ	สพป.	เพิ่ม/ลด	สช.	เพิ่ม/ลด	สกอ.	เพิ่ม/ลด	กทม.	เพิ่ม/ลด
49.33	56.47	7.14	56.45	7.12	66.18	16.85	49.32	-0.01

ประเทศ	สพป.	เพิ่ม/ลด	สช.	เพิ่ม/ลด	สกอ.	เพิ่ม/ลด	กทม.	เพิ่ม/ลด
49.18	55.43	6.25	58.35	9.17	65.46	16.28	50.34	1.16

สังคมศึกษา

ภาษาอังกฤษ

ประเทศ	สพป.	เพิ่ม/ลด	สช.	เพิ่ม/ลด	สกอ.	เพิ่ม/ลด	กทม.	เพิ่ม/ลด
40.31	54.08	13.77	63.79	23.48	77.23	36.92	39.04	-1.27

ประเทศ	สพป.	เพิ่ม/ลด	สช.	เพิ่ม/ลด	สกอ.	เพิ่ม/ลด	กทม.	เพิ่ม/ลด
43.47	56.25	12.78	57.02	13.55	73.82	30.35	43.95	0.48

คณิตศาสตร์

วิทยาศาสตร์

ประเทศ	สพป.	เพิ่ม/ลด	สช.	เพิ่ม/ลด	สกอ.	เพิ่ม/ลด	กทม.	เพิ่ม/ลด
42.59	49.55	6.96	50.26	7.67	60.04	17.45	42.43	-0.16

คะแนนเฉลี่ย O-NET ม.3 ปีการศึกษา 2558 ในพื้นที่กรุงเทพมหานคร

ภาษาไทย

ประเภท	สทป.	เต็ม/ลด	สทช.1	เต็ม/ลด	สทช.2	เต็ม/ลด	สช.	เต็ม/ลด	สทอ.	เต็ม/ลด	ททช.	เต็ม/ลด	สำนักพุทธ	เต็ม/ลด
42.64	42.89	0.25	45.68	0.25	45.45	2.81	45.65	3.01	50.85	8.21	41.63	-1.01	37.5	-5.14

ประเภท	สทป.	เต็ม/ลด	สทช.1	เต็ม/ลด	สทช.2	เต็ม/ลด	สช.	เต็ม/ลด	สทอ.	เต็ม/ลด	ททช.	เต็ม/ลด	สำนักพุทธ	เต็ม/ลด
46.24	46.42	0.18	51.52	0.18	51.76	5.52	51.86	5.62	62.55	16.31	43.8	-2.44	45.99	-0.25

สังคมศึกษา

ภาษาอังกฤษ

ประเภท	สทป.	เต็ม/ลด	สทช.1	เต็ม/ลด	สทช.2	เต็ม/ลด	สช.	เต็ม/ลด	สทอ.	เต็ม/ลด	ททช.	เต็ม/ลด	สำนักพุทธ	เต็ม/ลด
30.62	30.16	-0.46	37.41	-0.46	36.89	6.27	43.3	12.68	58.04	27.42	27.47	-3.15	27.2	-3.42

คณิตศาสตร์

ประเภท	สทป.	เต็ม/ลด	สทช.1	เต็ม/ลด	สทช.2	เต็ม/ลด	สช.	เต็ม/ลด	สทอ.	เต็ม/ลด	ททช.	เต็ม/ลด	สำนักพุทธ	เต็ม/ลด
32.4	32.42	0.02	39.77	0.02	39.76	6.76	44.02	6.26	52.77	8.75	32.51	-0.01	26.11	-6.29

วิทยาศาสตร์

ประเภท	สทป.	เต็ม/ลด	สทช.1	เต็ม/ลด	สทช.2	เต็ม/ลด	สช.	เต็ม/ลด	สทอ.	เต็ม/ลด	ททช.	เต็ม/ลด	สำนักพุทธ	เต็ม/ลด
37.63	37.88	0.25	42.98	0.25	42.75	5.12	43.54	5.91	57.8	20.17	34.3	-3.33	31.45	-6.18

จัดทำโดย กลุ่มยุทธศาสตร์การศึกษา สำนักงานศึกษาธิการภาค 1
สำนักงานปลัดกระทรวงศึกษาธิการ

คะแนนเฉลี่ย O-NET ม.6 ปีการศึกษา 2558 ในพื้นที่กรุงเทพมหานคร

ภาษาไทย

ประเภท	สทป.	+/-	สทช.1	+/-	สทช.2	+/-	สช.	+/-	สทอ.	+/-	ททช.	+/-	สทพ.	+/-
49.36	49.95	0.59	57.56	8.2	55.47	6.11	55.94	6.58	64.99	15.63	45.25	-4.11	38.48	-10.88

สังคมศึกษา

ประเภท	สทป.	+/-	สทช.1	+/-	สทช.2	+/-	สช.	+/-	สทอ.	+/-	ททช.	+/-	สทพ.	+/-
39.7	40	0.3	42.91	3.21	41.91	2.21	41.43	1.73	46.23	6.53	36.54	-3.16	38.15	-1.55

ภาษาอังกฤษ

ประเภท	สทป.	+/-	สทช.1	+/-	สทช.2	+/-	สช.	+/-	สทอ.	+/-	ททช.	+/-	สทพ.	+/-
24.98	24.68	-0.3	34.73	9.75	31.01	6.03	39.12	14.14	50.24	25.26	21.86	-3.12	18.57	-6.41

คณิตศาสตร์

ประเภท	สทป.	+/-	สทช.1	+/-	สทช.2	+/-	สช.	+/-	สทอ.	+/-	ททช.	+/-	สทพ.	+/-
26.59	26.65	0.06	35.19	8.6	31.61	5.02	33.76	7.17	46.01	19.42	22.66	-3.93	18.76	-7.83

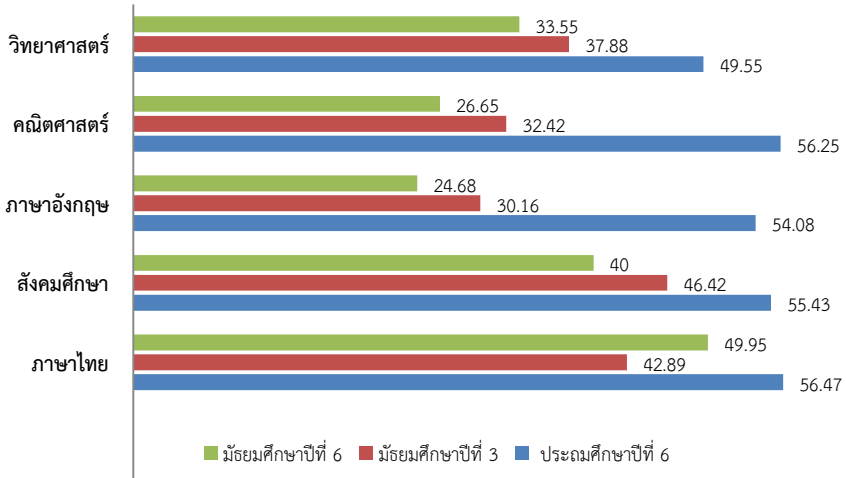
วิทยาศาสตร์

ประเภท	สทป.	+/-	สทช.1	+/-	สทช.2	+/-	สช.	+/-	สทอ.	+/-	ททช.	+/-	สทพ.	+/-
33.4	33.55	0.15	36.75	3.35	35.28	1.88	35.65	2.25	41.53	8.13	30.29	-3.11	29.71	-3.69

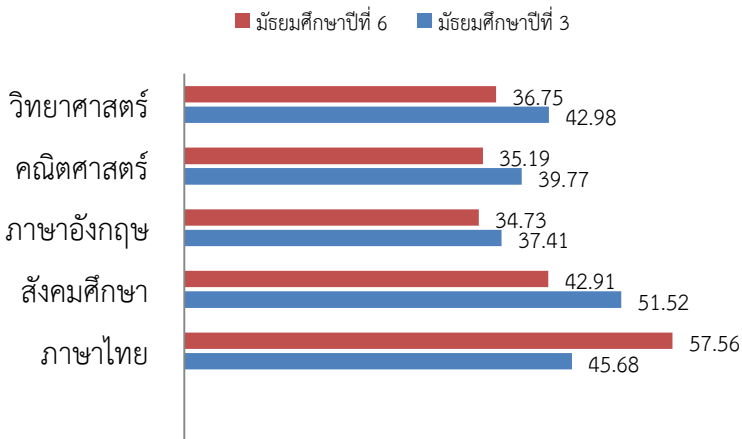
หมายเหตุ พ.ศ. ย่อมาจาก สำนักพระพุทธศาสนา
สทพ. ย่อมาจาก สำนักพัฒนาชุมชน

จัดทำโดย กลุ่มยุทธศาสตร์การศึกษา สำนักงานศึกษาธิการภาค 1
สำนักงานปลัดกระทรวงศึกษาธิการ

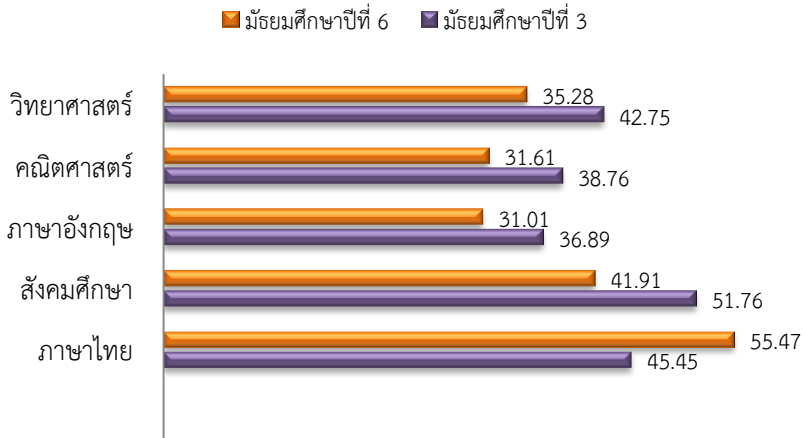
ผลการทดสอบระดับชาติขั้นพื้นฐาน (O-NET) สังกัดสพ.กทม.
ในพื้นที่กรุงเทพมหานคร



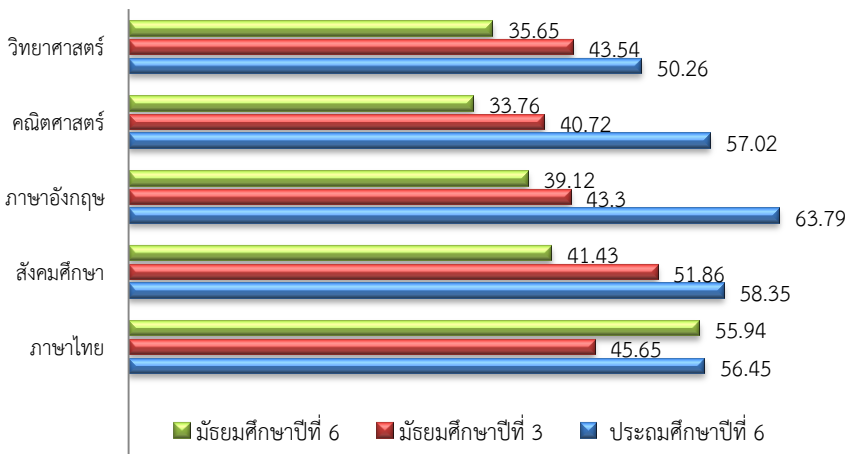
ผลการทดสอบระดับชาติขั้นพื้นฐาน (O-NET) สังกัด สพม.1
ในพื้นที่กรุงเทพมหานคร



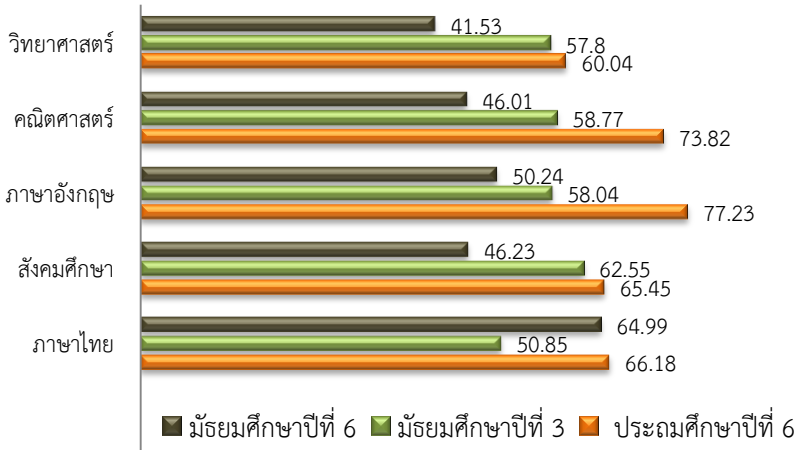
ผลการทดสอบระดับชาติขั้นพื้นฐาน (O-NET) สังกัด สพม.2
ในพื้นที่กรุงเทพมหานคร



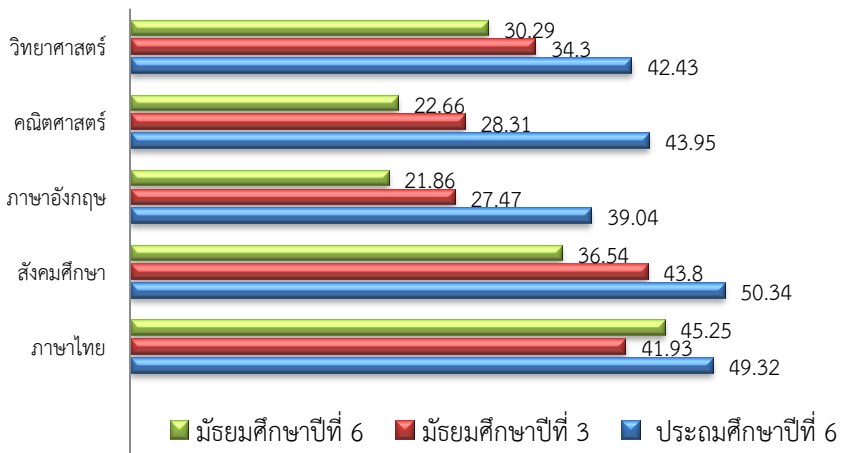
ผลการทดสอบระดับชาติขั้นพื้นฐาน (O-NET) สังกัด สช.
ในพื้นที่กรุงเทพมหานคร



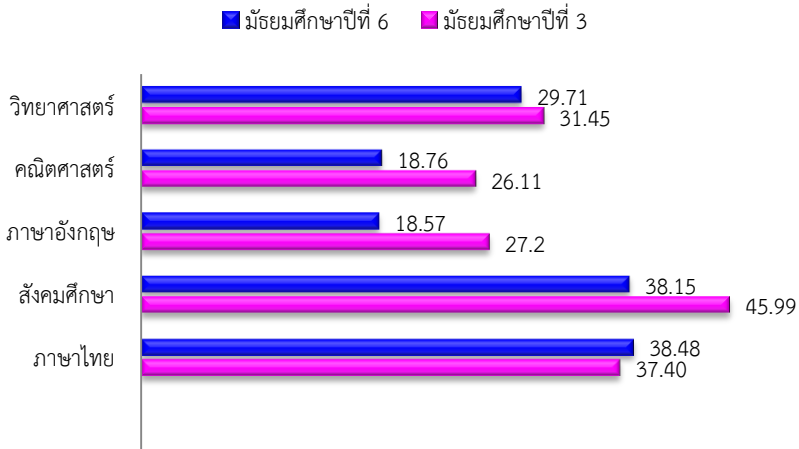
ผลการทดสอบระดับชาติขั้นพื้นฐาน (O-NET) สังกัด สช.
ในพื้นที่กรุงเทพมหานคร



ผลการทดสอบระดับชาติขั้นพื้นฐาน (O-NET) สังกัด กทม.
ในพื้นที่กรุงเทพมหานคร



ผลการทดสอบระดับชาติขั้นพื้นฐาน (O-NET)
สังกัด สำนักงานพระพุทธศาสนา ในพื้นที่กรุงเทพมหานคร



ผลการทดสอบระดับชาติขั้นพื้นฐาน (O-NET)
สังกัด สำนักงานพัฒนาชุมชน ในพื้นที่กรุงเทพมหานคร



โครงสร้างและรูปแบบของแบบทดสอบ O-Net

จำนวนข้อสอบกลุ่มสาระการเรียนรู้ภาษาไทย ชั้นประถมศึกษาปีที่ 6 และ
ชั้นมัธยมศึกษาปีที่ 3

สาระ	จำนวน มาตรฐาน การเรียนรู้	จำนวนข้อสอบ	
		ป.6	ม.3
1. การอ่าน	1	3	4
2. การเขียน	1	3	2
3. การฟัง การดู และการพูด	1	3	2
4. หลักการใช้ภาษาไทย	2	6	5
5. วรรณคดีและวรรณกรรม	1	3	2
รวม	6	18	15

จำนวนข้อสอบกลุ่มสาระการเรียนรู้สังคมศึกษา ชั้นประถมศึกษาปีที่ 6 และ
ชั้นมัธยมศึกษาปีที่ 3

สาระ	จำนวน มาตรฐาน การเรียนรู้	จำนวนข้อสอบ	
		ป.6	ม.3
1. ศาสนา ศิลธรรม จริยธรรม	3	3	3
2. หน้าที่พลเมือง วัฒนธรรม และ การดำเนินชีวิตในสังคม	2	2	3
3. เศรษฐศาสตร์	2	2	2
4. ประวัติศาสตร์	3	3	4
5. ภูมิศาสตร์	2	2	3
รวม	12	12	15

จำนวนข้อสอบกลุ่มสาระการเรียนรู้ภาษาต่างประเทศ (ภาษาอังกฤษ) ชั้น
ประถมศึกษาปีที่ 6 และชั้นมัธยมศึกษาปีที่ 3

สาระ	จำนวน มาตรฐาน การเรียนรู้	จำนวนข้อสอบ	
		ป.6	ม.3
1. ภาษาเพื่อการสื่อสาร	3	3	5
2. ภาษาและวัฒนธรรม	2	2	4
3. ภาษากับความสัมพันธ์กับกลุ่ม สาระอื่น	1	1	2
4. ภาษากับความสัมพันธ์กับชุมชน และโลก	2	2	4
รวม	8	8	15

จำนวนข้อสอบกลุ่มสาระการเรียนรู้คณิตศาสตร์ ชั้นประถมศึกษาปีที่ 6 และ
ชั้นมัธยมศึกษาปีที่ 3

สาระ	จำนวน มาตรฐาน การเรียนรู้	จำนวนข้อสอบ	
		ป.6	ม.3
1. จำนวนและการดำเนินการ	4	4	4
2. การวัด	3	3	3
3. เรขาคณิต	2	2	2
4. พีชคณิต	2	2	2
5. การวิเคราะห์ข้อมูลและความ น่าจะเป็น	3	3	3
6. ทักษะ/กระบวนการทาง คณิตศาสตร์	5	6	6
รวม	19	20	20

จำนวนข้อสอบกลุ่มสาระการเรียนรู้วิทยาศาสตร์ ชั้นประถมศึกษาปีที่ 6 และ
ชั้นมัธยมศึกษาปีที่ 3

สาระ	จำนวน มาตรฐาน การเรียนรู้	จำนวนข้อสอบ	
		ป.6	ม.3
1. สิ่งมีชีวิตกับกระบวนการดำรงชีวิต	2	2	3
2. ชีวิตกับสิ่งแวดล้อม	2	2	2
3. สารและสมบัติของสาร	2	2	2
4. แรงแและการเคลื่อนที่	2	2	2
5. พลังงาน	1	1	1
6. กระบวนการเปลี่ยนแปลงของโลก	1	1	1
7. ดาราศาสตร์และอวกาศ	2	2	2
8. ธรรมชาติของวิทยาศาสตร์และเทคโนโลยี	1	1	2
รวม	13	13	15

จำนวนข้อสอบกลุ่มสาระการเรียนรู้ภาษาไทย ชั้นมัธยมศึกษาปีที่ 6

สาระ	จำนวนมาตรฐานการ เรียนรู้	จำนวนข้อสอบ
1. การอ่าน	1	19
2. การเขียน	1	21
3. การฟัง การดู และการพูด	1	4
4. หลักการใช้ภาษาไทย	2	28
5. วรรณคดี และวรรณกรรม	1	18
รวม	6	90

จำนวนข้อสอบกลุ่มสาระการเรียนรู้สังคมศึกษาฯ ชั้นมัธยมศึกษาปีที่ 6

สาระ	จำนวนมาตรฐานการเรียนรู้	จำนวนข้อสอบ
1. ศาสนา ศีลธรรม จริยธรรม	3	20
2. หน้าที่พลเมือง วัฒนธรรม และการดำเนินชีวิตในสังคม	2	20
3. เศรษฐศาสตร์	2	20
4. ประวัติศาสตร์	3	20
5. ภูมิศาสตร์	2	20
รวม	12	100

จำนวนข้อสอบกลุ่มสาระการเรียนรู้ภาษาต่างประเทศ (ภาษาอังกฤษ) ชั้นมัธยมศึกษาปีที่ 6

สาระ	จำนวนมาตรฐานการเรียนรู้	จำนวนข้อสอบ
1. ภาษาเพื่อการสื่อสาร	3	50
2. ภาษาและวัฒนธรรม	2	15
3. ภาษากับความสัมพันธ์กับกลุ่มสาระฯ อื่น	1	3
4. ภาษากับความสัมพันธ์กับชุมชนและโลก	2	2
รวม	8	70

จำนวนข้อสอบกลุ่มสาระการเรียนรู้คณิตศาสตร์ ชั้นมัธยมศึกษาปีที่ 6

สาระ	จำนวนมาตรฐาน การเรียนรู้	จำนวน ข้อสอบ
1. จำนวนและการดำเนินการ	4	8
2. การวัด	3	4
3. เรขาคณิต	2	2
4. พีชคณิต	2	14
5. การวิเคราะห์ข้อมูลและความน่าจะเป็น	3	11
6. ทักษะ/กระบวนการทางคณิตศาสตร์	5	1
รวม	19	40

จำนวนข้อสอบกลุ่มสาระการเรียนรู้วิทยาศาสตร์ ชั้นมัธยมศึกษาปีที่ 6

สาระ	จำนวนมาตรฐาน การเรียนรู้	จำนวน ข้อสอบ
1. สิ่งมีชีวิตกับกระบวนการดำรงชีวิต	2	10
2. ชีวิตกับสิ่งแวดล้อม	2	10
3. สารและสมบัติของสาร	2	18
4. แรงแบบและการเคลื่อนที่	2	10
5. พลังงาน	1	10
6. กระบวนการเปลี่ยนแปลงของโลก	1	10
7. ดาราศาสตร์และอวกาศ	2	10
8. ธรรมชาติของวิทยาศาสตร์และเทคโนโลยี	1	12
รวม	13	90

ข้อปฏิบัติในการสอบของผู้เข้าสอบ

1. ระเบียบการเข้าห้องสอบ

1. ไม่มีเลขที่นั่งสอบ ไม่มีสิทธิ์สอบ
2. ไม่มีบัตรแสดงตน ไม่มีสิทธิ์สอบ
3. ไปผิดสนามสอบ ไม่มีสิทธิ์สอบ
4. ไปสายเกิน 30 นาที ไม่มีสิทธิ์สอบในวิชานั้น
5. ห้าม นำเครื่องมืออุปกรณ์สื่อสารเข้าห้องสอบ
6. ให้นั่งสอบจนหมดเวลา
7. อนุญาต ให้นำนาฬิกาเข้าห้องสอบ (ต้องเป็นนาฬิกาธรรมดา ที่ใช้ดูเวลาเท่านั้น)

2. อุปกรณ์ที่ใช้ในการทำแบบทดสอบ

1. ปากกา ใช้สำหรับกรอกรายละเอียดต่างๆ บนหัวกระดาษคำตอบ
2. ดินสอดำ 2B ใช้สำหรับระบายรหัสวิชา เลขที่นั่งสอบ และคำตอบที่ต้องการเลือก(สำหรับผู้เข้าสอบระดับชั้นประถมศึกษาปีที่ 6 สทศ. จัดส่งไปให้)
3. ยางลบ (สำหรับผู้เข้าสอบระดับชั้นประถมศึกษาปีที่ 6 สทศ. จัดส่งไปให้)

3. หลักฐานที่ใช้ในการเข้าห้องสอบ

- บัตรประจำตัวนักเรียนที่มีรูป หรือ บัตรประจำตัวประชาชน หรือ หลักฐานอย่างอื่นที่สามารถใช้แสดงตัวตนของนักเรียน (หากไม่มีหลักฐานมาแสดง และเป็นผู้มีสิทธิ์สอบจริง ให้ผู้เข้าสอบบันทึกในแบบฟอร์มสำหรับผู้เข้าสอบปฏิบัติผิดระเบียบการสอบ)



รู้หรือไม่?

O-NET Ordinary National Education Test

สำคัญกว่าที่คิด

ADMISSIONS กลางทุกคณะ:
ใช้คะแนน **O-NET 30%**



ถ้าลองเทียบกับคะแนน 30,000
สอบ ADMISSIONS กลาง
O-NET คิดเป็น 9,000 คะแนนคะแนน

บางคณะมีกำหนด O-NET ขั้นต่ำ
(ทั้ง ADMISSIONS กลาง และรับตรง)



ผู้สมัคร กสพท. (กลุ่มแพทย์)
O-NET ต้องไม่ต่ำกว่า 60%
จึงจะได้รับพิจารณาคะแนนสอบ
วิชาสามัญ

บางมหาวิทยาลัยใช้คะแนน O-NET
มากำหนดการเรียนภาษาอังกฤษ

โดยใช้ O-NET ในการเทียบโอนการเรียนภาษาอังกฤษ

สำนักงานศึกษาธิการภาค 1
(Regional Education Office No.1)
เลขที่ 9 ถนนเทศบาลปทุม ตำบลบางปรอก
อำเภอเมือง จังหวัดปทุมธานี 12000
โทร. 0 2581 1391 โทรสาร 0 2581 1395
www.reo1.moe.go.th



<https://www.facebook.com/reo1pte/>